A full-page background image of a winter landscape. On the left, a large, dark evergreen tree is heavily covered in snow. The ground is a smooth, white expanse of snow, with long, soft shadows cast across it from the right. In the distance, a range of snow-covered mountains is visible under a sky with soft, wispy clouds. A bright sun is low on the horizon to the right, creating a warm, golden glow and a lens flare effect. A faint, winding trail is visible in the snow in the lower right corner.

Guide du membre

2026-2027

Table of Contents

Bienvenue	4
Destinations	5
Équipe des services aux membres	6
Coordonnées	7
Comprendre votre adhésion	8
Créer vos vacances	11
Lignes directrices pour les membres	14
Hilton Grand Vacations Club Whistler	22
Embarc Vancouver	26
Embarc Ucluelet	30
Embarc Panorama	34
Blue Mountain, a Hilton Grand Vacations Club	38
Tremblant, a Hilton Grand Vacations Club	42
Hilton Grand Vacations Club Palm Desert	46
Hilton Grand Vacations Club au Sandestin Golf and Beach Resort ^{MC}	50
Hilton Grand Vacations Club Zihuatanejo	54
Fenêtres de réservation des membres lors de la semaine des avantages	58

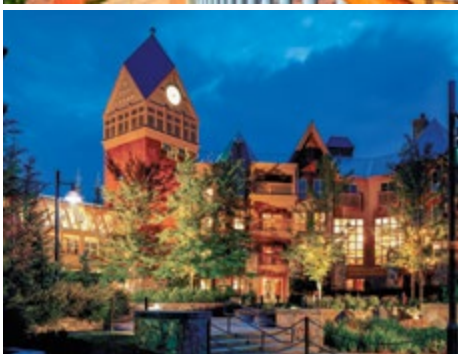


Bienvenue

Vous rejoignez une petite communauté soudée de membres qui ont tous une passion pour les vacances inspirantes et de qualité.

En tant que membre, vous profiterez de maisons de vacances magnifiquement conçues au Canada, aux États-Unis et au Mexique. Nos complexes hôteliers se trouvent dans des destinations populaires pour le ski, les plages et le golf, des endroits comme Whistler, en Colombie-Britannique, Zihuatanejo, au Mexique, et Palm Desert, Californie. Vous ne serez pas propriétaire et ne recevrez pas d'acte de propriété d'une maison de vacances. Les maisons de vacances sont des unités en temps partagé détenues en fiducie pour les membres et ne sont pas des résidences.

Notre mission est de vous aider à créer les meilleures vacances de votre vie. Des escapades de fin de semaine aux vacances prolongées, votre adhésion sera là pour vous guider dans des voyages et des expériences qui vous laisseront reposé et reconnectés et qui vous donneront envie de plus. Peu de choses dans la vie sont plus précieuses que vos souvenirs de vacances. À mesure que vos besoins de vacances changent au fil des saisons et des années, vous constaterez que nous sommes le compagnon de voyage idéal.



Destinations

En tant que membre, vous avez ouvert la porte à une gamme infinie de possibilités de vacances. Votre adhésion donne accès à une adhésion équitable à un réseau international de complexes hôteliers.

Nos complexes hôteliers se trouvent dans certaines des destinations de vacances les plus recherchées au monde.

NOS DESTINATIONS

- Whistler, Colombie-Britannique
- Vancouver, Colombie-Britannique
- Ucluelet, Colombie-Britannique
- Panorama, Colombie-Britannique
- Blue Mountain, Ontario
- Tremblant, Québec
- Palm Desert, Californie
- Miramar Beach, Floride
- Zihuatanejo, Mexique



Équipe des services aux membres

SERVICE AUTHENTIQUE

La première chose que vous découvrirez à propos de notre équipe de services aux membres, ce sont les gens. Nous répondons à vos demandes et vous assistons avec un réel intérêt et une véritable attention pour vos expériences de vacances. Réaliser votre idée de vacances parfaites est ce qui compte le plus. C'est notre service authentique, et il imprègne tout ce que nous faisons.

ÉQUIPE DES SERVICES AUX MEMBRES

Notre équipe des services aux membres est un groupe dévoué de professionnels du voyage qui fournissent une planification de vacances à guichet unique, notamment pour :

- créer vos prochaines vacances en effectuant vos réservations de complexes hôteliers avec vos points de villégiature;
- maximiser l'utilisation de vos points;
- vous aider à profiter des caractéristiques spéciales de l'adhésion, comme les opérations bancaires, l'emprunt et le transfert de points;
- faire vos réservations Getaway Time de dernière minute;
- envoyer vos amis en vacances à l'aide de vos privilèges d'adhésion;
- vous fournir les « choses à savoir avant de partir », un courriel envoyé avant votre arrivée contenant les informations dont vous avez besoin avant de voyager et des conseils sur les activités à découvrir pendant vos vacances.

Coordonnées

HEURES D'OUVERTURE ET JOURS FÉRIÉS 2026

Tous les services des centres d'appels seront fermés ou auront des heures d'ouverture réduites les jours fériés suivants :

Le jour de l'An	Jeudi 1er janvier 2026
Martin Luther King Day	Lundi 19 janvier 2026
Journée de la Famille/Journée des Présidents	Lundi 16 février 2026
Dix-juin (États-Unis)	Vendredi 19 juin 2026
Jour de l'Indépendance (États-Unis)	Samedi 4 juillet 2026
Fête du Travail (États-Unis)	Lundi 7 septembre 2026
Journée des anciens combattants (États-Unis)/	
Jour du Souvenir (Canada)	Mercredi 11 novembre 2026
Action de grâce (États-Unis)	Jeudi 26 novembre 2026
Noël	Vendredi 25 décembre 2026

SERVICES AUX MEMBRES

Téléphone :

En Amérique du Nord : **800 767-2166**

Au Mexique : **00 1 800 514-2166**

Ligne directe : **604-689-5363**

Du lundi au vendredi de 7 h à 17 h (HAP)

Le samedi de 9 h à 17 h (HAP)

Fermé le dimanche

Courriel : embarcmemberservices@hgv.com

En ligne : hiltongrandvacations.com

Recherchez @hiltongrandvacations sur vos réseaux sociaux préférés. Partagez des photos, des vidéos et des récits de vacances en utilisant #myhgv.

SITE WEB DES MEMBRES

Votre site Web des membres vous fournit des informations précieuses sur votre adhésion et propose d'excellents outils de planification de vacances, notamment les réservations en ligne. Disponibles 24 heures sur 24, sept jours sur sept, les réservations en ligne vous permettent de confirmer immédiatement les réservations effectuées avec des points de villégiature et les réservations Getaway Time dans tous nos complexes hôteliers. Vous pouvez également utiliser le site Web des membres pour consulter tous les avantages des membres, effectuer des paiements et bien plus encore! Cliquez sur la connexion des membres sur **hiltongrandvacations.com** pour créer votre compte Web et commencer à naviguer.

« Les services aux membres sont très patients avec nous, nous fournissent des conseils judicieux et montrent qu'ils veulent vraiment que nous apprécions nos vacances. Merci de rendre notre adhésion significative et agréable. Votre service est "au-delà des attentes"! »

— Vaughn et Evelyn Denis, membres depuis 1999

Comprendre votre adhésion

LA PUISSANCE ET LA FLEXIBILITÉ DE VOS POINTS DE VILLÉGIATURE

Votre adhésion vous donne droit à une allocation annuelle de points que vous pouvez utiliser pour réserver un hébergement dans neuf de nos complexes hôteliers. Vous choisissez comment vous souhaitez utiliser ces points : voyagez pendant une nuit ou deux semaines, séjournez dans un studio ou un hébergement de trois chambres, voyagez vers l'un de nos emplacements sélectionnés, sous réserve de disponibilité. La flexibilité n'est limitée que par vos envies.

VOTRE ANNÉE D'UTILISATION

Vous avez 12 mois pour voyager avec votre allocation annuelle de points. Cette période est appelée « année d'utilisation » et à compter du 1er janvier 2024, votre année d'utilisation commencera le 1er janvier de chaque année. Vos points sont attribués annuellement au début de chaque année d'utilisation. Vous n'avez pas besoin d'attendre le début de votre année d'utilisation pour effectuer des réservations. Vos points sont retirés de l'année d'utilisation incluant vos dates de voyage, et le paiement complet de vos cotisations de villégiature est requis. Il est important de planifier à l'avance la manière dont vous utiliserez vos points chaque année d'utilisation. Les points de villégiature expirent à la fin de chaque année d'utilisation s'ils ne sont pas utilisés ou accumulés au moins quatre mois avant la fin de l'année d'utilisation en cours.

MISE EN BANQUE DE POINTS DE VILLÉGIATURE

Certaines années, vous souhaitez peut-être profiter de vacances nécessitant plus de points que votre allocation annuelle. Pour ce faire, vous pouvez mettre en banque n'importe quelle partie de votre allocation annuelle de points d'une année d'utilisation pour l'année d'utilisation suivante. Vous devez demander d'ajouter les points à votre solde au moins quatre mois avant la fin de l'année d'utilisation en cours. Les points mis de côté doivent être utilisés pour voyager au cours de l'année d'utilisation suivante (31 août). Si vous mettez vos points en banque et décidez ensuite de faire une réservation pour votre année d'utilisation en cours, vous pouvez emprunter des points. Ce privilège de mise en banque commence au cours de votre deuxième année d'utilisation, et il n'y

a actuellement aucun frais pour mettre vos points en banque. Vous pouvez mettre en banque vos points en ligne ou en appelant les services aux membres. Toutes les transactions de mise en banque sont définitives.

EMPRUNT DE POINTS DE VILLÉGIATURE

Vous pouvez emprunter jusqu'à 100 % des points de votre prochaine année d'utilisation pour effectuer une réservation au cours de votre année d'utilisation en cours. Cela vous donne plus de flexibilité dans la planification de vos vacances. Il n'y a actuellement aucun frais pour l'emprunt de points, mais vous devez prépayer les cotisations de villégiature estimées sur les points empruntés.

TRANSFERT DE POINTS DE VILLÉGIATURE

Vous pouvez choisir de transférer des points à un autre membre afin de les utiliser pour une réservation en cours. En tant que membre d'origine, vous êtes toujours responsable des cotisations de villégiature annuelles associées à ces points. Si la réservation est annulée 30 jours ou plus avant l'occupation, vos points vous sont remboursés. Vérifiez auprès des services aux membres les frais actuels de transfert de points.

COTISATIONS DE VILLÉGIATURE ANNUELLES

Les cotisations de villégiature annuelles couvrent le budget de fonctionnement de l'année civile suivante. Elles sont facturées en octobre (payables en novembre). Pour conserver vos privilèges de membre, il est important de tenir votre compte en règle.





Créer vos vacances

OÙ VAIS-JE ALLER EN PREMIER?

En tant que membre, vous pouvez bénéficier de flexibilité lors de la planification de votre prochaine aventure dans les complexes hôteliers de la collection Embarc : choisissez parmi des paysages côtiers sereins, des paysages urbains nocturnes magnifiquement illuminés et d'autres destinations recherchées. Premièrement, déterminez où vous souhaitez voyager. Deuxièmement, décidez à quelle période de l'année vous voulez partir. Enfin, additionnez vos compagnons de voyage. Cela vous aidera à décider de la taille de l'hébergement requis et du degré d'intimité dont vous avez besoin pour les chambres et les salles de bain. Toutes les réservations dépendent des disponibilités.

QUAND PUIS-JE EFFECTUER MA RÉSERVATION?

Pour les réservations de six nuits ou plus, faites votre réservation 11 mois ou moins à l'avance.

Pour les réservations de moins de six nuits, faites votre réservation six mois ou moins à l'avance.

Voici des suggestions de délais pour effectuer votre réservation en fonction de la saison pendant laquelle vous souhaitez voyager. Connectez-vous à votre espace membre sur **hiltongrandvacations.com** et cliquez sur « My Community » (Ma communauté), puis sur « Member Information » (Informations pour les membres) afin de consulter le calendrier d'hébergement avec points de villégiature et de connaître la saisonnalité spécifique à l'emplacement du complexe que vous choisissez :



Oui, vous pouvez ajouter des amis et des membres de votre famille à n'importe quelle réservation de complexe hôtelier.

COMBIEN DE TEMPS PUIS-JE SÉJOURNER?

- Séjour minimal de six nuits pour les réservations effectuées de 6 à 11 mois avant la date d'arrivée
- Séjour minimal de deux nuits sur les réservations avec points de villégiature effectuées pour notre complexe hôtelier à Vancouver
- Séjour minimal de deux nuits toutes les fins de semaine de l'année (toute combinaison de réservation comprenant une nuit de vendredi ou de samedi est considérée comme une fin de semaine)
- Séjour minimal de trois nuits pour les périodes comprenant un jour férié aux États-Unis pour les complexes hôteliers aux États-Unis ou un jour férié au Canada pour les complexes hôteliers au Canada.

POLITIQUE D'ANNULATION

Si vous devez annuler une réservation confirmée, veuillez contacter les services aux membres dès que possible. En cas d'annulation d'une réservation Embarc Resort, le nombre de points de villégiature crédités sur votre compte est déterminé par la politique suivante :

Avis d'annulation donné :

- De 30 à 332 jours avant votre date d'arrivée : 100 %* des points de villégiature crédités
- De 0 à 29 jours avant votre date d'arrivée : 0 %

* Des frais d'annulation de 25 \$ US sont requis pour les réservations dans nos complexes hôteliers.

QUE DOIS-JE SAVOIR D'AUTRE?

Les réservations « Fin de semaine seulement » sont des séjours de moins de six nuits comprenant une nuit de vendredi ou de samedi. Le nombre de réservations « Fin de semaine seulement » qu'un membre peut effectuer en même temps dépend du nombre de points qu'il possède. Tous les membres peuvent avoir une réservation « Fin de semaine seulement » à la fois, et les détenteurs d'adhésions de 8 000 points ou plus peuvent avoir une réservation « Fin de semaine seulement » supplémentaire en même temps pour chaque tranche de 4 000 points supplémentaires qu'ils possèdent en sus de 4 000 points.

Si vous avez une réservation de six nuits ou plus dans un complexe hôtelier, une deuxième réservation consécutive dans un autre complexe peut être effectuée pour les dates précédant ou suivant directement la première réservation. Cette seconde réservation peut être effectuée jusqu'à 11 mois à l'avance pour un séjour minimal de deux nuits. Cela

permet aux membres de faire escale à Vancouver en route vers Whistler.

QU'EST-CE QUE GETAWAY TIME?

Chaque fois que vous pouvez planifier un voyage de dernière minute, vous pouvez effectuer une réservation Getaway Time d'une à quatre nuits jusqu'à 14 jours avant les dates de voyage souhaitées. (Les réservations Getaway Time pour notre complexe hôtelier de Zihuatanejo, au Mexique, peuvent être effectuées 60 jours à l'avance, pour jusqu'à sept nuits.) Getaway Time comprend le temps de vacances qui n'a pas été utilisé par d'autres membres et qui est disponible pour les membres et leur famille immédiate uniquement à un tarif en espèces spécial. Habituellement disponibles pendant les saisons Opportunity et Relax, ces périodes se réservent rapidement et ne peuvent pas être annulées. Tous les membres peuvent avoir une réservation Getaway Time à la fois, et les détenteurs d'adhésions de 8 000 points ou plus peuvent avoir une réservation Getaway Time supplémentaire en même temps pour chaque tranche de 4.000 points supplémentaires qu'ils possèdent en sus de 4 000 points. Connectez-vous à votre espace membre sur hiltongrandvacations.com et cliquez sur « Getaway Time » sous « My Reservations » (Mes réservations) pour voir les tarifs et la disponibilité.



Lignes directrices pour les membres

Le bon fonctionnement d'un complexe hôtelier de qualité nécessite le respect de lignes directrices équitables et efficaces. Celles que nous avons créées sont conçues pour rendre vos vacances et celles des autres membres aussi reposantes que possible. Veuillez les lire et les respecter pour améliorer votre expérience et par courtoisie envers les autres membres.

Le principal avantage d'une adhésion est d'utiliser les points de villégiature pour séjourner dans des maisons de vacances. Les membres ne possèdent pas directement de maisons de vacances, en totalité ni en partie, ne détiennent pas de titre sur celles-ci et n'ont aucun intérêt immobilier dans celles-ci. Les membres ne reçoivent pas d'acte de propriété de maisons de vacances, en totalité ni en partie. Aucune maison de vacances n'est ou n'est destinée à être une résidence. Toutes les maisons de vacances sont des hébergements de villégiature à temps partagé destinés à une occupation temporaire de moins de 30 jours par les membres.

1.0 POINTS DE VILLÉGIATURE

1.1 Utilisation des points de villégiature

Les membres avec points de villégiature (« membres ») ont une allocation annuelle de points, basée sur le nombre de points qu'ils achètent lors de leur adhésion ainsi que sur ceux qu'ils choisissent d'ajouter ultérieurement. Les lignes directrices suivantes expliquent comment les membres peuvent utiliser leurs points à leur meilleur avantage.

1.2 Date de début de l'année d'utilisation

Le déclarant en vertu de la déclaration principale (le « promoteur ») établit la date de début de l'année d'utilisation du membre, qui, à compter du 1er janvier 2024, commencera le 1er janvier de chaque année pour tous les membres. Les points initiaux du membre ainsi que tous les points ultérieurs achetés auront toujours la même date de début d'année d'utilisation.

1.3 Points de villégiature inutilisés au cours d'une année d'utilisation

Un membre doit utiliser ou mettre en banque ses points au cours de son année d'utilisation. Tous les points inutilisés à la fin de l'année d'utilisation expireront.

1.4 Mise en banque de points de villégiature

Après le premier anniversaire de l'année d'utilisation du membre, le membre peut mettre en banque la totalité ou une partie de ses points d'une année d'utilisation pour l'année d'utilisation suivante. Le membre doit informer les services aux membres de sa décision de mettre en banque des points au moins quatre mois avant la fin de l'année d'utilisation en cours (31 août). Toutes les transactions de mise en banque sont définitives. Un membre ne peut pas annuler une transaction de mise en banque. Si les points de l'année en cours sont mis en banque, ils doivent être utilisés avant la fin de l'année d'utilisation suivante, sans quoi

ils expireront. Il n'y a actuellement aucun frais pour mettre vos points en banque.

1.5 Emprunt de points de villégiature

Vos points pourront être utilisés à partir de l'année d'utilisation suivante pour effectuer une réservation. Les frais de villégiature (« cotisations de villégiature ») pour les points empruntés doivent être prépayés au moment de la réservation. Les frais par point sont basés sur le calcul actuel des cotisations de villégiature. Les points empruntés sont assujettis aux mêmes délais d'annulation que tous les autres points et seront restitués à l'année d'utilisation d'origine si une réservation est annulée. Les cotisations de villégiature prépayées ne sont pas remboursées en cas d'annulation d'une réservation (mais restent en crédit sur le compte du membre pour l'année d'utilisation suivante). La transaction d'emprunt maximale est de cent pour cent (100 %) de l'attribution annuelle de points d'un membre. Il n'y a actuellement aucun frais pour l'emprunt de points.

1.6 Transfert de points de villégiature

Les membres ne peuvent transférer leurs points à un autre membre qu'afin de les utiliser pour une réservation en cours. Le membre d'origine est responsable des cotisations de villégiature et, en cas d'annulation, les points sont remboursés au membre d'origine. Si la réservation est annulée dans les 30 jours précédant l'occupation, l'utilisation des points est perdue. Vérifiez auprès des services aux membres les frais actuels de transfert de vos points.

2.0 RÉSERVATIONS DE POINTS DE VILLÉGIATURE

Le principal avantage d'une adhésion est l'utilisation de points pour garantir un hébergement dans un complexe hôtelier. Les lignes directrices suivantes expliquent le fonctionnement du système de réservation avec les points de villégiature.

2.1 Valeurs des points de villégiature pour l'hébergement dans un complexe hôtelier

Les membres ont le droit d'occuper l'hébergement du complexe hôtelier dans la mesure permise par l'utilisation annuelle des points du membre. Lorsque le promoteur transfère une unité d'hébergement en complexe hôtelier, il détermine la valeur temporelle totale des points requis pour occuper chaque hébergement en complexe hôtelier pour une année civile. Par la suite, la valeur temporelle totale des points requis pour occuper tous les hébergements en complexe hôtelier ne changera pas. Cependant, les « saisons » et le nombre de points requis pour réserver des journées spécifiques d'utilisation de l'hébergement en complexe hôtelier peuvent varier d'une année à l'autre en raison des changements des dates du calendrier et de l'augmentation ou de la diminution de la demande des membres. Les valeurs appropriées sont définies dans le « calendrier d'hébergement avec points » pour chaque complexe hôtelier. L'utilisation des points de villégiature par les membres est assujettie aux lignes directrices de réservation suivantes, qui peuvent être modifiées à la discrétion du gestionnaire (« gestionnaire du complexe hôtelier ») pour garantir un accès juste et équitable aux complexes hôteliers pour tous les membres.

2.2 Période de réservation

Une période de réservation commence lorsqu'un membre arrive dans une unité d'hébergement du complexe et se termine le jour de son départ.

2.3 Ordre de réservation

Les réservations sont honorées selon le principe de la première reçue, première confirmée. Le gestionnaire du complexe hôtelier se réserve le droit de mettre en place une liste d'attente de réservation ou d'établir un autre système pour prioriser les demandes de réservation des membres pendant les périodes de vacances très demandées afin de garantir un accès juste et équitable à tous les membres. La capacité d'un membre à réserver une unité d'hébergement spécifique dépend de la disponibilité à ce moment-là. Le gestionnaire du complexe hôtelier ne peut pas garantir qu'une demande de réservation particulière puisse être satisfaite.

2.4 Effectuer une réservation

Les réservations avec points de villégiature peuvent être effectuées par téléphone ou en ligne.

2.5 Fenêtre de réservation ou préavis

Une réservation peut être effectuée au plus tôt 11 mois avant le premier jour d'occupation continue. Une

réservation effectuée dans les 14 jours précédant l'utilisation entre en concurrence avec « Getaway Time » (voir 3.0).

2.6 Exigences de séjour minimal

Les membres sont tenus de réserver un séjour minimal de six nuits pour les réservations effectuées plus de six mois à l'avance sauf dans les cas définis au paragraphe 2.7. Les membres doivent réserver un séjour minimal de deux nuits toutes les fins de semaine de l'année (toute réservation comprenant une nuit de vendredi ou de samedi est considérée comme une « fin de semaine ») et un séjour minimal de trois nuits pour les périodes comprenant des jours fériés aux États-Unis dans les complexes hôteliers aux États-Unis ou des jours fériés au Canada dans les complexes hôteliers au Canada. De plus, veuillez noter que toutes les réservations dans notre complexe hôtelier à Vancouver nécessitent un séjour minimal de deux nuits en tout temps. Les réservations avec points de villégiature effectuées pendant la fenêtre de réservation Getaway Time ne comportent aucune exigence de séjour minimal.

2.7 Réservations consécutives

Si une réservation de six nuits ou plus a été effectuée pour un complexe hôtelier, une deuxième réservation dans un autre complexe pour des dates précédant ou suivant directement la première réservation peut être effectuée jusqu'à 11 mois à l'avance pour un séjour minimal de deux nuits.

2.8 Réservations « Fin de semaine seulement »

Le nombre de réservations « Fin de semaine seulement » qu'un membre peut effectuer en même temps dépend du nombre de points de villégiature qu'il possède. Tous les membres peuvent avoir une réservation « Fin de semaine seulement » à la fois, et les détenteurs d'adhésions de 8 000 points ou plus peuvent avoir une réservation « Fin de semaine seulement » supplémentaire en même temps pour chaque tranche de 4 000 points supplémentaires qu'ils possèdent.

Moins de 8 000 points

1 réservation « Fin de semaine seulement »

8 000 points

2 réservations « Fin de semaine seulement »

12 000 points

3 réservations « Fin de semaine seulement »

« Fin de semaine seulement » désigne toute combinaison de réservation d'une durée inférieure à six nuits qui comprend l'utilisation d'une nuit de vendredi ou de samedi. Une réservation « Fin de



semaine seulement » peut être effectuée au plus tôt six mois avant le moment de l'utilisation.

2.9 Confirmation

La réservation d'un membre est confirmée par courriel, et un numéro de réservation lui est attribué. La confirmation indique également les points de villégiature facturés pour la réservation. Si un membre ne reçoit pas de confirmation de réservation dans les 14 jours suivant la réservation, il doit contacter immédiatement le service aux membres.

2.10 Politique d'annulation

Un membre peut annuler une réservation avec points de villégiature sans perdre ses points en informant les services aux membres 30 jours ou plus avant la date d'arrivée. Si une réservation est annulée après le nombre de jours requis, le membre perd le nombre de points appliqué à utiliser sur la partie annulée de la réservation. Vérifiez auprès des services aux membres les frais actuels d'annulation d'une réservation.

2.11 Modifications des réservations

Toute modification d'une réservation est considérée comme une annulation totale, et une nouvelle réservation doit être confirmée et dépend des disponibilités. Si une liste d'attente a été établie pour au moins un des jours annulés, le membre annulant la réservation est placé en bas de la liste d'attente.

2.12 Entretien des hébergements des complexes hôteliers

Le gestionnaire du complexe hôtelier peut réserver des jours d'entretien chaque année pour le nettoyage, l'entretien, la peinture, la décoration et la remise à neuf d'une unité d'hébergement du complexe et de l'équipement, selon les besoins. Le complexe déterminera de temps à autre quels jours et nuits constitueront la période d'entretien pour chaque hébergement du complexe.

3.0 GETAWAY TIME

En fonction de la saison et de la demande d'emplacements complexes de villégiature, il arrive parfois que l'inventaire soit encore disponible dans les 14 jours précédant l'occupation (ou 60 jours pour Zihuatanejo, au Mexique) et que les membres et leur famille immédiate puissent le louer en espèces en tant que Getaway Time. Ce programme donne aux membres la possibilité de prolonger leur période de vacances et permet de courtes « escapades » au cours de l'année. Le gestionnaire du complexe hôtelier se réserve le droit de modifier l'accès et les

tarifs Getaway Time afin de garantir un accès juste et équitable à tous les membres.

3.1 Préavis de Getaway Time

Les réservations de Getaway Time peuvent être effectuées au plus tôt 14 jours avant le premier jour d'occupation, ou 60 jours pour Zihuatanejo, au Mexique.

3.2 Limites de temps pour Getaway Time

Les réservations Getaway Time peuvent être effectuées pour un maximum de quatre nuits consécutives par séjour, ou sept nuits à Zihuatanejo. Si une réservation avec points de villégiature est associée à une réservation Getaway Time, chaque réservation est assujettie à ses propres lignes directrices et procédures de réservation spécifiques.

3.3 Nombre de réservations Getaway Time

Le nombre de réservations Getaway Time qu'un membre peut effectuer en même temps dépend du nombre de points qu'il possède. Tous les membres peuvent avoir une réservation Getaway Time à la fois, et les détenteurs d'adhésions de 8 000 points ou plus peuvent avoir une réservation Getaway Time supplémentaire en même temps pour chaque tranche de 4 000 points supplémentaires qu'ils possèdent. Actuellement, il n'y a aucune limite au nombre de réservations Getaway Time qu'un membre peut effectuer tout au long de l'année.

Moins de 8 000 points

1 réservation « Getaway Time »

8 000 points

2 réservations « Getaway Time »

12 000 points

3 réservations « Getaway Time »

3.4 Tarifs Getaway Time

Nous facturons quotidiennement Getaway Time. Pour connaître les tarifs Getaway Time, veuillez contacter les services aux membres ou consulter les tarifs sur hiltongrandvacations.com.

3.5 Annulation des réservations Getaway Time

Si un membre annule une réservation Getaway Time, le tarif total de la réservation Getaway Time est perdu.

3.6 Utilisation de Getaway Time

Seul un membre, un membre associé ou sa famille immédiate peut utiliser Getaway Time. La famille immédiate comprend le conjoint ou le partenaire, les parents, les enfants adultes, les grands-parents, les petits-enfants adultes ainsi que les frères et sœurs.

4.0 COTISATIONS DE VILLÉGIATURE

4.1 Paiement des cotisations de villégiature

Chaque membre paie les cotisations de villégiature le 30 novembre de chaque année pour l'année civile suivante.

4.2 Délinquance

Tous les paiements et cotisations de villégiature doivent être à jour pour que les membres puissent effectuer des réservations avec points de villégiature ou des réservations Getaway Time, mettre en banque, emprunter ou transférer des points de villégiature, utiliser l'hébergement des complexes hôteliers et maintenir les autres droits et privilèges des membres.

5.0 ADHÉSION ASSOCIÉE

L'adhésion associée est un moyen pour les membres d'offrir les avantages de l'adhésion à leur conjoint.

5.1 Nomination des membres associés

Un membre individuel peut nommer son conjoint comme membre associé. Deux personnes qui sont conjointement membres ne peuvent pas nommer un membre associé.

5.2 Aucun privilège de vote

Un membre associé n'a le droit de voter à aucune réunion et n'a pas le droit de recevoir des informations financières.

5.3 Privilèges des membres associés

Les membres associés peuvent réserver un hébergement dans un complexe hôtelier au nom du membre ou du membre associé en utilisant les points de villégiature du membre, effectuer des réservations Getaway Time et emprunter ou mettre en banque les points du membre. De plus, un membre associé peut occuper l'hébergement d'un complexe hôtelier sans que le membre soit présent. Toutes les transactions effectuées par un membre associé sont contraignantes pour le membre.

5.4 Devoirs du membre associé

Chaque membre associé s'engage à respecter toutes les lignes directrices, règles et réglementations contenues dans les instruments. Toutes les lignes directrices relatives aux membres et concernant les réservations et l'utilisation des locaux du complexe hôtelier s'appliquent également aux membres associés.

5.5 Annulation de l'adhésion associée

Un membre peut annuler une adhésion associée sans préavis au membre associé. Le gestionnaire du complexe hôtelier peut également annuler une

adhésion associée. Le gestionnaire du complexe hôtelier informera le membre de toute annulation.

5.6 Responsabilité du membre

Le membre est financièrement responsable de tous les frais ou dommages encourus par le membre associé.

6.0 INVENTAIRE DES HÉBERGEMENTS EN COMPLEXE HÔTELIER

6.1 Inventaire et inventaire non déclaré

Les points de villégiature appartenant au promoteur, mais pas encore vendus à des particuliers peuvent être utilisés par le promoteur à n'importe quelle fin, par exemple à des fins de location ou de promotion. De plus, des unités résidentielles supplémentaires peuvent être achevées et certifiées pour occupation, mais sans être ajoutées à l'inventaire (l'« inventaire ») et ne sont donc pas disponibles pour les demandes de réservation des membres. Ces unités d'hébergement en complexe hôtelier, que nous appelons « inventaire non déclaré », sont détenues, entretenues et exploitées par le promoteur. Pour compenser les coûts d'entretien et d'exploitation de l'inventaire non déclaré, le promoteur peut mettre ces unités d'hébergement en complexe hôtelier à la disposition des invités non membres (« invités ») sur une base de location à la nuit. Les membres peuvent également avoir la possibilité de louer ces hébergements supplémentaires en complexe hôtelier, en espèces. Les réservations des membres sont effectuées pour les maisons de vacances qui font partie de notre inventaire. Si toutes les dates demandées ne sont pas disponibles dans notre inventaire, il est possible que des maisons de vacances soient disponibles en espèces pour compléter le séjour d'un membre.

7.0 UTILISATION DE L'HÉBERGEMENT EN COMPLEXE HÔTELIER

7.1 Invités des membres

Pendant la période réservée d'un membre, celui-ci peut autoriser d'autres personnes à utiliser son hébergement en complexe hôtelier, sous réserve des présentes lignes directrices. Si un membre souhaite qu'un invité utilise sa période réservée, il doit en informer les services aux membres avant le premier jour de la période réservée, en indiquant les noms et adresses des invités. À leur arrivée, les invités doivent présenter une pièce d'identité et suivre les procédures d'arrivée habituelles. Un membre peut facturer à ses invités l'utilisation de la maison de vacances, à sa discrétion. (Voir 7.2, 7.12 et 7.13.)

7.2 Laissez-passer d'invité

Veillez informer les services aux membres à l'avance si des invités occuperont un hébergement en complexe hôtelier en utilisant une réservation avec points de villégiature.

7.3 Arrivée et départ

Les membres doivent vérifier auprès des services aux membres les heures d'arrivée et de départ à jour pour chaque complexe hôtelier.

7.4 Stationnement

Les véhicules utilisés par les membres, les membres associés ou leurs invités ou appartenant à ceux-ci doivent être garés uniquement dans les zones de stationnement désignées. Lors de l'arrivée, un membre ou un membre associé peut recevoir un permis de stationnement réservé. Les places de stationnement sont réservées aux véhicules munis d'un permis, et les véhicules en infraction seront remorqués aux frais du membre. Dans certains complexes hôteliers, des restrictions de stationnement peuvent s'appliquer aux véhicules, remorques, bateaux, véhicules récréatifs, motos, etc. Les membres sont responsables de trouver un autre stationnement pour ces véhicules. Veuillez vérifier ces informations auprès des services aux membres avant d'arriver.

7.5 Occupation

Voici le nombre de personnes, à l'exclusion des enfants de moins de deux ans, pouvant occuper une unité d'hébergement en complexe hôtelier :

	CONFORTABLE	MAXIMUM
Studio	2	2
1 chambre à coucher	2	4
2 chambres à coucher	4	6
3 chambres à coucher	6	8

Dans l'intérêt de tous les membres et de leurs biens personnels, l'occupation maximale indiquée ci-dessus sera strictement appliquée par le gestionnaire du complexe hôtelier. Toute violation entraînera l'annulation des privilèges d'occupation actuels du membre.

7.6 Mineurs

Aucune personne mineure ne peut occuper un logement en complexe hôtelier à moins d'être accompagnée par une personne majeure.

7.7 Enfants

Les membres sont responsables du comportement de leurs enfants. Les enfants ne sont pas autorisés à jouer

dans les couloirs, les escaliers, les stationnements ni le hall.

7.8 Environnements familiaux et adultes

Des environnements familiaux et adultes peuvent être désignés dans les complexes hôteliers. Les environnements pour adultes sont destinés aux personnes de 18 ans et plus.

7.9 Animaux

Aucun animal, à l'exception des animaux d'assistance médicale certifiés, de signalisation et d'assistance, ne peut être amené sur les propriétés des complexes hôteliers.

7.10 Entretien ménager

Chaque maison de vacances est nettoyée avant l'arrivée. Des services de ménage sont fournis en fonction de la taille de l'hébergement du complexe hôtelier et de la durée du séjour. Pour en savoir plus, veuillez contacter les services aux membres ou consulter les services disponibles sur hiltongrandvacations.com.

7.11 Responsabilité de l'hébergement en complexe hôtelier

Lorsqu'un membre, un membre associé ou un invité d'un membre occupe une unité d'hébergement en complexe hôtelier, le membre est responsable des dommages ou de la perte de mobilier au cours de cette occupation, autre que l'usure normale.

7.12 Frais personnels

Les frais impayés pour les services, les dommages ou les pertes seront ajoutés à la facture du membre au moment du départ ou seront facturés au membre directement après. Le non-paiement de ces frais personnels entraînera la suspension des privilèges d'occupation jusqu'à leur paiement intégral. (Voir 4.2.)

7.13 Stockage

Le gestionnaire du complexe hôtelier n'est pas responsable des biens personnels laissés par les membres, les membres associés ou leurs invités. Les membres et les membres associés sont responsables de retirer tous les biens personnels n'appartenant pas au complexe hôtelier avant le départ, sauf dans les zones désignées à cet effet par le gestionnaire du complexe hôtelier (par exemple, dans les casiers). Les membres, les membres associés ou leurs invités ne peuvent pas garder d'effets personnels sur la propriété, sauf dans l'hébergement attribué au membre concerné.

7.14 Entreposage de l'équipement

Les skis et les vélos ne sont pas autorisés à l'intérieur, aux alentours ou autour des maisons de vacances. Le complexe hôtelier fournira cependant un local à skis et à vélos séparé à l'usage des membres, des membres associés et de leurs invités pendant leur séjour, sous réserve de disponibilité.

8.0 COMPORTEMENT

Les présentes lignes directrices visent à protéger les membres et les biens du complexe hôtelier, ainsi qu'à garantir que tous ceux qui utilisent l'hébergement du complexe hôtelier adoptent un comportement conforme à l'atmosphère du complexe. Le complexe hôtelier peut établir et afficher des règles spécifiques régissant les activités potentiellement bruyantes ou dérangeantes.

8.1 Interdiction de fumer

Tous les hébergements du complexe hôtelier, y compris les patios et les balcons, sont non fumeurs. Il est interdit de fumer, y compris les cigarettes électroniques et les dispositifs de vapotage, dans les chambres, les parties communes, les patios et les balcons.

8.2 Modification de la structure

Aucun changement structurel, aucune réorganisation et aucun retrait de meubles, de tentures murales ni de revêtements de sol et aucune redécoration de quelque type que ce soit ne sont autorisés dans l'hébergement du complexe hôtelier ni dans d'autres zones du complexe.

8.3 Éclairage extérieur

Aucun éclairage extérieur ne doit être installé ou entretenu dans les hébergements du complexe hôtelier ou les espaces communs, sauf celui fourni par le complexe, sans l'autorisation écrite du complexe.

8.4 Barbecue

Le barbecue est interdit, sauf dans les zones désignées.

8.5 Séchage des vêtements

Les vêtements, serviettes, maillots de bain et autres articles ne peuvent pas être laissés sur les terrasses ou les balustrades de manière visible depuis les autres hébergements du complexe hôtelier ou les espaces communs.

8.6 Entrée d'urgence

Le gestionnaire du complexe hôtelier dispose d'une clé d'accès pour tous les hébergements du complexe. En cas d'urgence, le gestionnaire du complexe hôtelier ou son employé peut entrer dans l'hébergement d'un membre et informera le membre ou le membre associé dès que possible de la raison de son entrée.

8.7 Défaut de quitter

Si un membre ou ses invités ne quittent pas une unité d'hébergement du complexe hôtelier avant l'heure de départ le dernier jour de la période d'occupation réservée du membre, ils devront rembourser tous les frais encourus en conséquence par le complexe et les autres membres, en plus d'être tenus responsables des autres conséquences.

8.8 Utilisation des commodités et des installations

Les membres, leurs enfants et leurs invités peuvent utiliser les locaux et les installations du complexe (y compris la piscine, les toboggans aquatiques, les bains à remous, le sauna et la salle d'exercice) à leurs propres risques. Le complexe hôtelier, y compris ses employés, n'accepte aucune responsabilité pour les blessures causées aux membres, aux invités et à leurs enfants lors de l'utilisation des locaux et des installations du complexe, y compris les blessures causées par la négligence du complexe ou de ses employés ou auxquelles une telle négligence aurait contribué.

8.9 Appareils d'écoute personnels

Les membres et les invités qui souhaitent écouter leur musique et leurs fichiers audio à la piscine, au bain à remous ou dans d'autres équipements et installations communs du complexe hôtelier doivent le faire à l'aide d'écouteurs. L'utilisation de haut-parleurs ou d'autres appareils amplifiant et lisant des fichiers audio ou de la musique dans ces espaces communs est interdite. Seule la musique approuvée par le complexe hôtelier dans les piscines désignées peut être diffusée sur des haut-parleurs.

9.0 LIGNES DIRECTRICES

9.1 Violation des lignes directrices

Le non-respect des présentes lignes directrices ou des instruments (les documents constitutifs) peut entraîner une suspension temporaire ou permanente des droits et privilèges d'un membre.

9.2 Modifications des lignes directrices

Le gestionnaire du complexe hôtelier, au nom du complexe, peut modifier périodiquement ces lignes directrices lorsqu'il le juge nécessaire et dans le meilleur intérêt du complexe et de ses membres. Ce document a été mis à jour le 21 avril 2026 et restera en vigueur jusqu'à ce qu'il soit modifié. Les termes utilisés dans les lignes directrices ont la signification indiquée dans la déclaration principale, à moins que le contexte n'en exige autrement. Vérifiez auprès des services aux membres ou sur le site Web du membre pour connaître les lignes directrices mises à jour.





Hilton Grand Vacations Club Whistler

4580, boulevard du Château
Whistler, Colombie-Britannique
Canada V8E 0Z6

Tél. : **604 938-3030**
Télec. : **604 938-9281**
Courriel : **WSRConcierge@hgv.com**
Web : **hiltongrandvacations.com**

Une tour d'horloge à carillon en cuivre alimentée à la vapeur sonne tous les quarts d'heure depuis le toit de ce lodge alpin emblématique, qui vous accueille après une journée sur les pistes ou les sentiers. À quelques pas de la montagne Blackcomb, le hall d'entrée, avec ses planchers en ardoise et ses bois de sapin, semble taillé dans le sublime environnement naturel. Attardez-vous près de la cheminée allant du sol au plafond installée dans un mur de roche de rivière ou sur le balcon surdimensionné. Les maisons de vacances marient le confort — meubles en pin nouveaux et tapis tissés à la main — aux plaisirs de se faire dorloter, y compris une cheminée dans le salon et une baignoire Jacuzzi^{MD} dans la salle de bain de la chambre principale.

Vous ne serez pas propriétaire et ne recevrez pas d'acte de propriété d'une maison de vacances. Les maisons de vacances sont des unités en temps partagé détenues en fiducie pour les propriétaires et ne sont pas des résidences.



INSTALLATIONS

- Les studios ont un petit aménagement et comprennent un four à micro-ondes, un réfrigérateur style bar, un lave-vaisselle, un grille-pain et une cafetière
- Les maisons de vacances à trois chambres comprennent une douche à vapeur, des systèmes de son dans les plafonds, un téléviseur 45 pouces et un foyer dans la chambre principale
- Les maisons de vacances du lodge sont situées au dernier étage du club
- Centre de divertissement avec télévision par câble, lecteur DVD et CD
- Cuisine gastronomique incluant four à micro-ondes, lave-vaisselle, cuisinière, réfrigérateur, grille-pain et cafetière
- Foyer au gaz dans le salon
- Balcon ou terrasse privés
- Bain à remous JacuzziMD dans la salle de bains de la chambre principale
- Laveuse et sècheuse
- Ligne téléphonique directe avec messagerie vocale dans la chambre et accès Internet sans fil
- Climatisation
- Mountain Retreat comprenant une piscine extérieure chauffée toute l'année, deux bains à remous, des installations d'entraînement, un hammam à l'eucalyptus et un salon pour les membres
- Mountain Beach comprenant une piscine extérieure chauffée toute l'année et un bain à remous, une glissade d'eau de 60 pieds, un espace barbecue saisonnier, un foyer extérieur et une salle de jeux « Out of Boundz »
- Coin détente des membres, coin lecture tranquille
- Salle de cinéma avec son THX
- Épicerie et dépanneur
- Casiers à skis et à vélos
- Réception des membres et concierge 24 heures sur 24

CALENDRIER 2026

JANVIER	D L M M J V S				1 2 3	
		4 5 6 7 8 9 10				
		11 12 13 14 15 16 17				
		18 19 20 21 22 23 24				
		25 26 27 28 29 30 31				
FEVRIER	D L M M J V S	1 2 3 4 5 6 7				
		8 9 10 11 12 13 14				
		15 16 17 18 19 20 21				
		22 23 24 25 26 27 28				
MARS	D L M M J V S	1 2 3 4 5 6 7				
		8 9 10 11 12 13 14				
		15 16 17 18 19 20 21				
		22 23 24 25 26 27 28				
		29 30 31				
AVRIL	D L M M J V S			1 2 3 4		
		5 6 7 8 9 10 11				
		12 13 14 15 16 17 18				
		19 20 21 22 23 24 25				
		26 27 28 29 30				
MAI	D L M M J V S				1 2	
		3 4 5 6 7 8 9				
		10 11 12 13 14 15 16				
		17 18 19 20 21 22 23				
		24 25 26 27 28 29 30				
		31				
JUIN	D L M M J V S		1 2 3 4 5 6			
		7 8 9 10 11 12 13				
		14 15 16 17 18 19 20				
		21 22 23 24 25 26 27				
		28 29 30				
JUILLET	D L M M J V S			1 2 3 4		
		5 6 7 8 9 10 11				
		12 13 14 15 16 17 18				
		19 20 21 22 23 24 25				
		26 27 28 29 30 31				
AOÛT	D L M M J V S					1
		2 3 4 5 6 7 8				
		9 10 11 12 13 14 15				
		16 17 18 19 20 21 22				
		23 24 25 26 27 28 29				
		30 31				
SEPTEMBRE	D L M M J V S		1 2 3 4 5			
		6 7 8 9 10 11 12				
		13 14 15 16 17 18 19				
		20 21 22 23 24 25 26				
		27 28 29 30				
OCTOBRE	D L M M J V S			1 2 3		
		4 5 6 7 8 9 10				
		11 12 13 14 15 16 17				
		18 19 20 21 22 23 24				
		25 26 27 28 29 30 31				
NOVEMBRE	D L M M J V S	1 2 3 4 5 6 7				
		8 9 10 11 12 13 14				
		15 16 17 18 19 20 21				
		22 23 24 25 26 27 28				
		29 30				
DÉCEMBRE	D L M M J V S		1 2 3 4 5			
		6 7 8 9 10 11 12				
		13 14 15 16 17 18 19				
		20 21 22 23 24 25 26				
		27 28 29 30 31				

CALENDRIERS D'HÉBERGEMENT AVEC POINTS DE VILLÉGIATURE 2025-2026

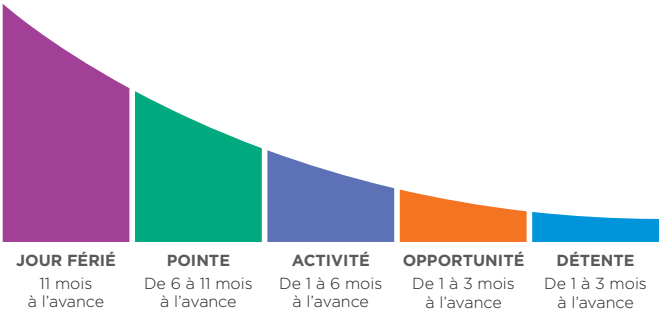
Confortable/maxi-mum	2/2			2/4			2/4			4/6			6/8			2/4			4/6		
Tailles des maisons de vacances	Studio			1 chambre à coucher			1 chambre à coucher Accessible			2 chambres à coucher			3 chambres à coucher			1 chambre à coucher			2 chambres à coucher		
SAISON	DIM-JEU	LUN-MER	VEN-SAM	DIM-JEU	LUN-MER	VEN-SAM	DIM-JEU	LUN-MER	VEN-SAM	DIM-JEU	LUN-MER	VEN-SAM	DIM-JEU	LUN-MER	VEN-SAM	DIM-JEU	LUN-MER	VEN-SAM	DIM-JEU	LUN-MER	VEN-SAM
DÉTENTE	200	150	400	350	250	700	350	250	700	450	350	950	750	500	1 500	350	250	750	500	350	1 050
OPPORTUNITÉ	300	250	650	650	400	1 200	650	400	1 200	800	600	1 700	1 250	900	2 600	700	450	1 350	900	650	1 850
ACTIVITÉ	450	300	900	750	500	1 500	750	500	1 500	1 050	800	2 250	1 650	1 200	3 450	850	550	1 650	1 150	900	2 450
PIC	500	350	1 050	850	600	2 000	850	600	2 000	1 300	900	2 600	1 950	1 400	4 100	950	650	2 200	1 450	1 000	2 850
JOUR FÉRIÉ	800	800	800	1 450	1 450	1 450	1 450	1 450	1 450	2 000	2 000	2 000	3 100	3 100	3 100	1 600	1 600	1 600	2 200	2 200	2 200
MAISONS DE VACANCES EN LODGE																					

CALENDRIER 2027

JANVIER	S M T W T F S					1 2	
	3 4 5 6 7 8 9						
	10 11 12 13 14 15 16						
	17 18 19 20 21 22 23						
	24 25 26 27 28 29 30						
	31						
FÉVRIER	S M T W T F S		1 2 3 4 5 6				
	7 8 9 10 11 12 13						
	14 15 16 17 18	19 20					
	21 22 23 24 25 26 27						
	28						
MARS	S M T W T F S		1 2 3 4 5 6				
	7 8 9 10 11 12 13						
	14 15 16 17 18 19 20						
	21 22 23 24 25 26 27						
	28 29 30 31						
AVRIL	S M T W T F S				1 2 3		
	4 5 6 7 8 9 10						
	11 12 13 14 15 16 17						
	18 19 20 21 22 23 24						
	25 26 27 28 29 30						
MAI	S M T W T F S					1	
	2 3 4 5 6 7 8						
	9 10 11 12 13 14 15						
	16 17 18 19 20 21 22						
	23 24 25 26 27 28 29						
	30 31						
JUIN	S M T W T F S		1 2 3 4 5				
	6 7 8 9 10 11 12						
	13 14 15 16 17 18 19						
	20 21 22 23 24 25 26						
	27 28 29 30						
JUILLET	S M T W T F S				1 2 3		
	4 5 6 7 8 9 10						
	11 12 13 14 15 16 17						
	18 19 20 21 22 23 24						
	25 26 27 28 29 30 31						
AOÛT	S M T W T F S	1 2 3 4 5 6 7					
	8 9 10 11 12 13 14						
	15 16 17 18 19 20 21						
	22 23 24 25 26 27 28						
	29 30 31						
SEPTEMBRE	S M T W T F S			1 2 3 4			
	5 6 7 8 9 10 11						
	12 13 14 15 16 17 18						
	19 20 21 22 23 24 25						
	26 27 28 29 30						
OCTOBRE	S M T W T F S					1 2	
	3 4 5 6 7 8 9						
	10 11 12 13 14 15 16						
	17 18 19 20 21 22 23						
	24 25 26 27 28 29 30						
	31						
NOVEMBRE	S M T W T F S		1 2 3 4 5 6				
	7 8 9 10 11 12 13						
	14 15 16 17 18 19 20						
	21 22 23 24 25 26 27						
	28 29 30						
DÉCEMBRE	S M T W T F S			1 2 3 4			
	5 6 7 8 9 10 11						
	12 13 14 15 16 17 18						
	19 20 21 22 23 24 25						
	26 27 28 29 30 31						

DÉLAIS DE RÉSERVATION

Il est préférable de planifier vos vacances à l'avance pour profiter des meilleures disponibilités.





Embarc Vancouver

2951-1001, rue Hornby
Vancouver, Colombie-Britannique
Canada V6Z 2R9

Courriel : **VancouverConcierge@hgv.com**
Web : **hiltongrandvacations.com**

Hôtel Sheraton Wall Centre :
Tél. : **604 331-1000**
Télec. : **604 893-7200**

Grâce aux baies vitrées, les vues panoramiques sur la ville font partie du décor élégant qui marie granit épuré et acier brossé avec d'authentiques masques des Premières Nations et des œuvres d'art originales. Situées aux 28e, 29e et 30e étages du Sheraton Wall Centre, l'un des points les plus élevés du centre-ville de Vancouver, les maisons de vacances de style penthouse comprennent tous les services de bien-être que vous attendez d'un hôtel de première classe : voiturier et concierge, spa, centre de remise en forme et restaurant gastronomique. Partagez des histoires dans le salon privé des membres à la fin de chaque journée.

Vous ne serez pas propriétaire et ne recevrez pas d'acte de propriété d'une maison de vacances. Les maisons de vacances sont des unités en temps partagé détenues en fiducie pour les propriétaires et ne sont pas des résidences.



INSTALLATIONS

- Centre de divertissement avec télévision par câble, chaîne de films et lecteur CD
- Minicuisine comprenant un bar déjeuner, un réfrigérateur de style bar, un four à micro-ondes, un grille-pain et une cafetière (les maisons de vacances à une chambre et à une chambre et deux salles de bain disposent d'un lave-vaisselle)
- Messagerie vocale dans la chambre et accès Internet sans fil
- Salle Vancouver : le salon privé des membres au 29^e étage
- Services de réception et de conciergerie 24 heures sur 24
- Service aux chambres
- Club de santé
- Services de spa et de massages
- Services de blanchisserie et de nettoyage à sec
- Café, restaurant et piano-bar sur place
- Boutique de souvenirs et kiosque à journaux sur place
- Stationnement souterrain et service de voiturier (consulter les services aux membres pour connaître les frais actuels)

CALENDRIER 2026

JANVIER	D L M M J V S	1 2 3	4 5 6 7 8 9 10	11 12 13 14 15 16 17	18 19 20 21 22 23 24	25 26 27 28 29 30 31
FÉVRIER	D L M M J V S	1 2 3 4 5 6 7	8 9 10 11 12 13 14	15 16 17 18 19 20 21	22 23 24 25 26 27 28	
MARS	D L M M J V S	1 2 3 4 5 6 7	8 9 10 11 12 13 14	15 16 17 18 19 20 21	22 23 24 25 26 27 28	29 30 31
AVRIL	D L M M J V S		1 2 3 4	5 6 7 8 9 10 11	12 13 14 15 16 17 18	19 20 21 22 23 24 25
				26 27 28 29 30		
MAI	D L M M J V S		1 2	3 4 5 6 7 8 9	10 11 12 13 14 15 16	17 18 19 20 21 22 23
				24 25 26 27 28 29 30	31	
JUIN	D L M M J V S		1 2 3 4 5 6	7 8 9 10 11 12 13	14 15 16 17 18 19 20	21 22 23 24 25 26 27
				28 29 30		
JUILLET	D L M M J V S		1 2 3 4	5 6 7 8 9 10 11	12 13 14 15 16 17 18	19 20 21 22 23 24 25
				26 27 28 29 30 31		
AOÛT	D L M M J V S					1
						2 3 4 5 6 7 8
						9 10 11 12 13 14 15
						16 17 18 19 20 21 22
						23 24 25 26 27 28 29
						30 31
SEPTEMBRE	D L M M J V S		1 2 3 4 5	6 7 8 9 10 11 12	13 14 15 16 17 18 19	20 21 22 23 24 25 26
				27 28 29 30		
OCTOBRE	D L M M J V S			1 2 3	4 5 6 7 8 9 10	11 12 13 14 15 16 17
					18 19 20 21 22 23 24	25 26 27 28 29 30 31
NOVEMBRE	D L M M J V S	1 2 3 4 5 6 7	8 9 10 11 12 13 14	15 16 17 18 19 20 21	22 23 24 25 26 27 28	29 30
DÉCEMBRE	D L M M J V S		1 2 3 4 5	6 7 8 9 10 11 12	13 14 15 16 17 18 19	20 21 22 23 24 25 26
						27 28 29 30 31

CALENDRIERS D'HÉBERGEMENT AVEC POINTS DE VILLÉGIATURE 2025-2026

Confortable/maximum	2/2			2/4			2/4		
Tailles des maisons de vacances	Studio			1 chambre à coucher			1 chambre à coucher et 2 salles de bain		
SAISON	DIM-JEU	LUN-MER	VEN-SAM	DIM-JEU	LUN-MER	VEN-SAM	DIM-JEU	LUN-MER	VEN-SAM
ACTIVITÉ	850	700	1 050	1 050	850	1 300	1 300	1 050	1 600
PIC	950	800	1 250	1 150	1 000	1 550	1 450	1 200	1 850
JOUR FÉRIÉ	1 000	1 000	1 650	1 250	1 250	2 000	1 550	1 550	2 450

CALENDRIER 2027

JANVIER	S	M	T	W	T	F	S
						1	2
	3	4	5	6	7	8	9
	10	11	12	13	14	15	16
	17	18	19	20	21	22	23
	24	25	26	27	28	29	30
	31						

FÉVRIER	S	M	T	W	T	F	S
		1	2	3	4	5	6
	7	8	9	10	11	12	13
	14	15	16	17	18	19	20
	21	22	23	24	25	26	27
	28						

MARS	S	M	T	W	T	F	S
		1	2	3	4	5	6
	7	8	9	10	11	12	13
	14	15	16	17	18	19	20
	21	22	23	24	25	26	27
	28	29	30	31			

AVRIL	S	M	T	W	T	F	S
					1	2	3
	4	5	6	7	8	9	10
	11	12	13	14	15	16	17
	18	19	20	21	22	23	24
	25	26	27	28	29	30	

MAI	S	M	T	W	T	F	S
							1
	2	3	4	5	6	7	8
	9	10	11	12	13	14	15
	16	17	18	19	20	21	22
	23	24	25	26	27	28	29
	30	31					

JUIN	S	M	T	W	T	F	S
			1	2	3	4	5
	6	7	8	9	10	11	12
	13	14	15	16	17	18	19
	20	21	22	23	24	25	26
	27	28	29	30			

JUILLET	S	M	T	W	T	F	S
						1	2
	3	4	5	6	7	8	9
	10	11	12	13	14	15	16
	17	18	19	20	21	22	23
	24	25	26	27	28	29	30
	31						

AOÛT	S	M	T	W	T	F	S
	1	2	3	4	5	6	7
	8	9	10	11	12	13	14
	15	16	17	18	19	20	21
	22	23	24	25	26	27	28
	29	30	31				

SEPTEMBRE	S	M	T	W	T	F	S
					1	2	3
	4	5	6	7	8	9	10
	11	12	13	14	15	16	17
	18	19	20	21	22	23	24
	25	26	27	28	29	30	

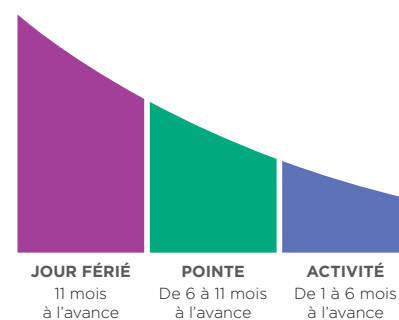
OCTOBRE	S	M	T	W	T	F	S
						1	2
	3	4	5	6	7	8	9
	10	11	12	13	14	15	16
	17	18	19	20	21	22	23
	24	25	26	27	28	29	30
	31						

NOVEMBRE	S	M	T	W	T	F	S
		1	2	3	4	5	6
	7	8	9	10	11	12	13
	14	15	16	17	18	19	20
	21	22	23	24	25	26	27
	28	29	30				

DÉCEMBRE	S	M	T	W	T	F	S
					1	2	3
	4	5	6	7	8	9	10
	11	12	13	14	15	16	17
	18	19	20	21	22	23	24
	25	26	27	28	29	30	31

DÉLAIS DE RÉSERVATION

Il est préférable de planifier vos vacances à l'avance pour profiter des meilleures disponibilités.





Embarc Ucluelet

1971, Harbour Crescent
Ucluelet, Colombie-Britannique
Canada VOR 3A0

Tél. : **250 726-2557**
Courriel : **UclueletConcierge@hgv.com**
Web : **hiltongrandvacations.com**

Cette magnifique collection de maisons de vacances à une ou deux chambres située dans le Water's Edge Resort offre des vues sur l'eau du port ou de la marina. L'extérieur se retrouve à l'intérieur : des teintes douces de bleu et de vert d'eau mélangées à des bois patinés et à des pierres de plage lisses décorent chaque maison de vacances et le spacieux salon des membres. Les appareils électroménagers en acier inoxydable, les balcons et patios ainsi que les foyers font d'Ucluelet une destination accueillante toute l'année.

Vous ne serez pas propriétaire et ne recevrez pas d'acte de propriété d'une maison de vacances. Les maisons de vacances sont des unités en temps partagé détenues en fiducie pour les propriétaires et ne sont pas des résidences.



INSTALLATIONS

- Centre de divertissement avec télévision à écran plat, lecteur DVD et CD
- Cuisine complète comprenant un réfrigérateur, une cuisinière et un four à micro-ondes en acier inoxydable ainsi qu'un grille-pain et une cafetière
- Balcon ou terrasse
- Foyer au gaz
- Laveuse et sècheuse
- Accès Internet sans fil dans la chambre
- Salon des membres privé
- Stationnement extérieur
- Espace barbecue

CALENDRIER 2026

JANVIER	D L M M J V S	1 2 3	4 5 6 7 8 9 10	11 12 13 14 15 16 17	18 19 20 21 22 23 24	25 26 27 28 29 30 31
FÉVRIER	D L M M J V S	1 2 3 4 5 6 7	8 9 10 11 12 13 14	15 16 17 18 19 20 21	22 23 24 25 26 27 28	
MARS	D L M M J V S	1 2 3 4 5 6 7	8 9 10 11 12 13 14	15 16 17 18 19 20 21	22 23 24 25 26 27 28	29 30 31
AVRIL	D L M M J V S	1 2 3 4	5 6 7 8 9 10 11	12 13 14 15 16 17 18	19 20 21 22 23 24 25	26 27 28 29 30
MAI	D L M M J V S	1 2	3 4 5 6 7 8 9	10 11 12 13 14 15 16	17 18 19 20 21 22 23	24 25 26 27 28 29 30 31
JUIN	D L M M J V S	1 2 3 4 5 6	7 8 9 10 11 12 13	14 15 16 17 18 19 20	21 22 23 24 25 26 27	28 29 30
JUILLET	D L M M J V S	1 2 3 4	5 6 7 8 9 10 11	12 13 14 15 16 17 18	19 20 21 22 23 24 25	26 27 28 29 30 31
AOÛT	D L M M J V S	1	2 3 4 5 6 7 8	9 10 11 12 13 14 15	16 17 18 19 20 21 22	23 24 25 26 27 28 29 30 31
SEPTEMBRE	D L M M J V S	1 2 3 4 5	6 7 8 9 10 11 12	13 14 15 16 17 18 19	20 21 22 23 24 25 26	27 28 29 30
OCTOBRE	D L M M J V S	1 2 3	4 5 6 7 8 9 10	11 12 13 14 15 16 17	18 19 20 21 22 23 24	25 26 27 28 29 30 31
NOVEMBRE	D L M M J V S	1 2 3 4 5 6 7	8 9 10 11 12 13 14	15 16 17 18 19 20 21	22 23 24 25 26 27 28	29 30
DÉCEMBRE	D L M M J V S	1 2 3 4 5	6 7 8 9 10 11 12	13 14 15 16 17 18 19	20 21 22 23 24 25 26	27 28 29 30 31

CALENDRIERS D'HÉBERGEMENT AVEC POINTS DE VILLÉGIATURE 2025-2026

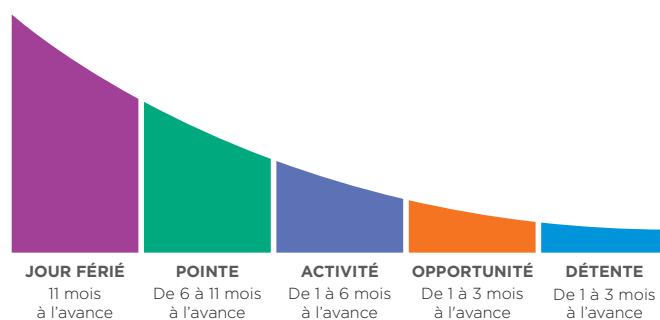
Confortable/maximum	2/4			4/6		
Tailles des maisons de vacances	1 chambre à coucher			2 chambres à coucher		
SAISON	DIM-JEU	LUN-MER	VEN-SAM	DIM-JEU	LUN-MER	VEN-SAM
DÉTENTE	400	300	900	550	400	1 200
OPPORTUNITÉ	600	400	1 250	750	550	1 650
ACTIVITÉ	750	550	1 650	1 000	750	2 200
PIC	900	650	1 950	1 200	850	2 600
JOUR FÉRIÉ	1 450	1 450	1 450	1 950	1 950	1 950

CALENDRIER 2027

JANVIER	S M T W T F S					1 2	
	3 4 5 6 7 8 9						
	10 11 12 13 14 15 16						
	17 18 19 20 21 22 23						
	24 25 26 27 28 29 30						
	31						
FÉVRIER	S M T W T F S		1 2 3 4 5 6				
	7 8 9 10 11 12 13						
	14 15 16 17 18 19 20						
	21 22 23 24 25 26 27						
	28						
MARS	S M T W T F S		1 2 3 4 5 6				
	7 8 9 10 11 12 13						
	14 15 16 17 18 19 20						
	21 22 23 24 25 26 27						
	28 29 30 31						
AVRIL	S M T W T F S				1 2 3		
	4 5 6 7 8 9 10						
	11 12 13 14 15 16 17						
	18 19 20 21 22 23 24						
	25 26 27 28 29 30						
MAI	S M T W T F S					1	
	2 3 4 5 6 7 8						
	9 10 11 12 13 14 15						
	16 17 18 19 20 21 22						
	23 24 25 26 27 28 29						
	30 31						
JUIN	S M T W T F S		1 2 3 4 5				
	6 7 8 9 10 11 12						
	13 14 15 16 17 18 19						
	20 21 22 23 24 25 26						
	27 28 29 30						
JUILLET	S M T W T F S				1 2 3		
	4 5 6 7 8 9 10						
	11 12 13 14 15 16 17						
	18 19 20 21 22 23 24						
	25 26 27 28 29 30 31						
AOÛT	S M T W T F S	1 2	3 4 5 6 7				
	8 9 10 11 12 13 14						
	15 16 17 18 19 20 21						
	22 23 24 25 26 27 28						
	29 30 31						
SEPTEMBRE	S M T W T F S		1 2 3 4				
	5 6 7 8 9 10 11						
	12 13 14 15 16 17 18						
	19 20 21 22 23 24 25						
	26 27 28 29 30						
OCTOBRE	S M T W T F S				1 2		
	3 4 5 6 7 8 9						
	10 11 12 13 14 15 16						
	17 18 19 20 21 22 23						
	24 25 26 27 28 29 30						
	31						
NOVEMBRE	S M T W T F S		1 2 3 4 5 6				
	7 8 9 10 11 12 13						
	14 15 16 17 18 19 20						
	21 22 23 24 25 26 27						
	28 29 30						
DÉCEMBRE	S M T W T F S			1 2 3 4			
	5 6 7 8 9 10 11						
	12 13 14 15 16 17 18						
	19 20 21 22 23 24 25						
	26 27 28 29 30 31						

DÉLAIS DE RÉSERVATION

Il est préférable de planifier vos vacances à l'avance pour profiter des meilleures disponibilités.





Embarc Panorama

2000, Panorama Drive
Panorama Mountain Village
Panorama, Colombie-Britannique
Canada VOA 1TO

Tél. : **250 341-3097**
Téléc. : **250 342-6964**
Courriel : **PanoramaConcierge@hgv.com**
Web : **hiltongrandvacations.com**

Panorama Mountain Resort :
Tél. : **250 342-6941**

Choisissez une maison de vacances spacieuse avec vue sur Toby Creek. Vous pouvez aussi skier directement à partir du Taynton Lodge. Les maisons de Riverbend présentent des détails en bois, tandis que la façade en rondins écorcés à la main et en pierre de Taynton Lodge rappelle les pavillons du parc national au début du siècle dernier. À l'intérieur, tout est question de confort, avec des équipements allant des cuisines gastronomiques aux baignoires à remous profonds et aux grands lits.

Vous ne serez pas propriétaire et ne recevrez pas d'acte de propriété d'une maison de vacances. Les maisons de vacances sont des unités en temps partagé détenues en fiducie pour les propriétaires et ne sont pas des résidences.



INSTALLATIONS

- Centre de divertissement avec télévision par câble, lecteur DVD et CD
- Cuisine gastronomique incluant four à micro-ondes, lave-vaisselle, cuisinière, réfrigérateur, grille-pain et cafetière
- Foyer au gaz
- Les maisons de Riverbend comprennent un patio privé avec barbecue
- Laveuse et sècheuse dans The Homes at Riverbend, buanderie dans le bâtiment de Taynton Lodge
- Espace barbecue extérieur, installations d'entraînement, bains à remous et salon privé pour les membres au Taynton Lodge
- Bain à remous exclusif dans The Homes at Riverbend
- Le parc aquatique Panorama Springs possède une piscine thermale, deux bains à remous et des saunas; piscine froide avec toboggans ouverts pendant les mois chauds
- Accès Internet sans fil
- Salon privé des membres

CALENDRIER 2026

JANVIER	D	L	M	M	J	V	S
					1	2	3
	4	5	6	7	8	9	10
	11	12	13	14	15	16	17
	18	19	20	21	22	23	24
	25	26	27	28	29	30	31

FÉVRIER	D	L	M	M	J	V	S
	1	2	3	4	5	6	7
	8	9	10	11	12	13	14
	15	16	17	18	19	20	21
	22	23	24	25	26	27	28

MARS	D	L	M	M	J	V	S
	1	2	3	4	5	6	7
	8	9	10	11	12	13	14
	15	16	17	18	19	20	21
	22	23	24	25	26	27	28
	29	30	31				

AVRIL	D	L	M	M	J	V	S
				1	2	3	4
	5	6	7	8	9	10	11
	12	13	14	15	16	17	18
	19	20	21	22	23	24	25
	26	27	28	29	30		

MAI	D	L	M	M	J	V	S
					1	2	
	3	4	5	6	7	8	9
	10	11	12	13	14	15	16
	17	18	19	20	21	22	23
	24	25	26	27	28	29	30
	31						

JUIN	D	L	M	M	J	V	S
		1	2	3	4	5	6
	7	8	9	10	11	12	13
	14	15	16	17	18	19	20
	21	22	23	24	25	26	27
	28	29	30				

JUILLET	D	L	M	M	J	V	S
				1	2	3	4
	5	6	7	8	9	10	11
	12	13	14	15	16	17	18
	19	20	21	22	23	24	25
	26	27	28	29	30	31	

AOÛT	D	L	M	M	J	V	S
							1
	2	3	4	5	6	7	8
	9	10	11	12	13	14	15
	16	17	18	19	20	21	22
	23	24	25	26	27	28	29
	30	31					

SEPTEMBRE	D	L	M	M	J	V	S
			1	2	3	4	5
	6	7	8	9	10	11	12
	13	14	15	16	17	18	19
	20	21	22	23	24	25	26
	27	28	29	30			

OCTOBRE	D	L	M	M	J	V	S
					1	2	3
	4	5	6	7	8	9	10
	11	12	13	14	15	16	17
	18	19	20	21	22	23	24
	25	26	27	28	29	30	31

NOVEMBRE	D	L	M	M	J	V	S
	1	2	3	4	5	6	7
	8	9	10	11	12	13	14
	15	16	17	18	19	20	21
	22	23	24	25	26	27	28
	29	30					

DÉCEMBRE	D	L	M	M	J	V	S
			1	2	3	4	5
	6	7	8	9	10	11	12
	13	14	15	16	17	18	19
	20	21	22	23	24	25	26
	27	28	29	30	31		

CALENDRIERS D'HÉBERGEMENT AVEC POINTS DE VILLÉGIATURE 2025-2026

Confortable/maximum	2/2			2/4			4/6		
Tailles des maisons de vacances	Suite Montagne			1 chambre à coucher			Maison Rivière à deux chambres		
SAISON	DIM-JEU	LUN-MER	VEN-SAM	DIM-JEU	LUN-MER	VEN-SAM	DIM-JEU	LUN-MER	VEN-SAM
OPPORTUNITÉ	450	300	950	600	400	1 200	750	550	1 600
ACTIVITÉ	600	450	1 250	750	550	1 600	1 000	750	2 150
PIC	700	500	1 450	900	650	1 900	1 200	850	2 500
JOUR FÉRIÉ	1 100	1 100	1 100	1 450	1 450	1 450	1 900	1 900	1 900

CALENDRIER 2027

JANVIER	S	M	T	W	T	F	S
						1	2
	3	4	5	6	7	8	9
	10	11	12	13	14	15	16
	17	18	19	20	21	22	23
	24	25	26	27	28	29	30
	31						

FÉVRIER	S	M	T	W	T	F	S
		1	2	3	4	5	6
	7	8	9	10	11	12	13
	14	15	16	17	18	19	20
	21	22	23	24	25	26	27
	28						

MARS	S	M	T	W	T	F	S
		1	2	3	4	5	6
	7	8	9	10	11	12	13
	14	15	16	17	18	19	20
	21	22	23	24	25	26	27
	28	29	30	31			

AVRIL	S	M	T	W	T	F	S
					1	2	3
	4	5	6	7	8	9	10
	11	12	13	14	15	16	17
	18	19	20	21	22	23	24
	25	26	27	28	29	30	

MAI	S	M	T	W	T	F	S
							1
	2	3	4	5	6	7	8
	9	10	11	12	13	14	15
	16	17	18	19	20	21	22
	23	24	25	26	27	28	29
	30	31					

JUIN	S	M	T	W	T	F	S
		1	2	3	4	5	
	6	7	8	9	10	11	12
	13	14	15	16	17	18	19
	20	21	22	23	24	25	26
	27	28	29	30			

JUILLET	S	M	T	W	T	F	S
				1	2	3	
	4	5	6	7	8	9	10
	11	12	13	14	15	16	17
	18	19	20	21	22	23	24
	25	26	27	28	29	30	31

AOÛT	S	M	T	W	T	F	S
	1	2	3	4	5	6	7
	8	9	10	11	12	13	14
	15	16	17	18	19	20	21
	22	23	24	25	26	27	28
	29	30	31				

SEPTEMBRE	S	M	T	W	T	F	S
				1	2	3	4
	5	6	7	8	9	10	11
	12	13	14	15	16	17	18
	19	20	21	22	23	24	25
	26	27	28	29	30		

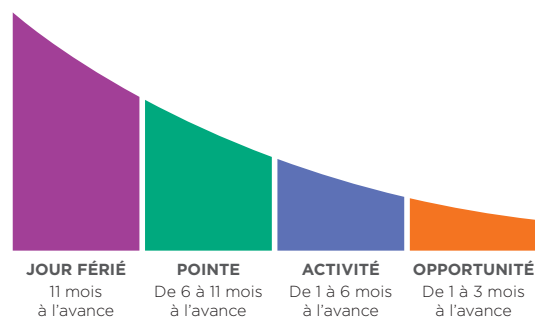
OCTOBRE	S	M	T	W	T	F	S
						1	2
	3	4	5	6	7	8	9
	10	11	12	13	14	15	16
	17	18	19	20	21	22	23
	24	25	26	27	28	29	30
	31						

NOVEMBRE	S	M	T	W	T	F	S
		1	2	3	4	5	6
	7	8	9	10	11	12	13
	14	15	16	17	18	19	20
	21	22	23	24	25	26	27
	28	29	30				

DÉCEMBRE	S	M	T	W	T	F	S
			1	2		3	4
	5	6	7	8	9	10	11
	12	13	14	15	16	17	18
	19	20	21	22	23	24	25
	26	27	28	29	30	31	

DÉLAIS DE RÉSERVATION

Il est préférable de planifier vos vacances à l'avance pour profiter des meilleures disponibilités.





Blue Mountain, a Hilton Grand Vacations Club

277, boulevard Jozo Weider
The Blue Mountains, Ontario
Canada L9Y 0V2

Tél. : **705 443-4500**

Télec. : **705 443-4501**

Courriel : **BlueMountainConcierge@hgv.com**

Web : **hiltongrandvacations.com**

Des porches en planches de bois, des balustrades fabriquées à partir de pagaies de canoë repeintes, des portes moustiquaire qui se ferment avec un bruit familier. Ce village traditionnel de chalets familiaux, regroupés autour d'un étang, recrée fidèlement l'expérience de la campagne chérie par des générations de familles, jusqu'aux meubles éclectiques faits à la main et aux boîtes aux lettres anciennes. Les maisons de vacances en pierre et en bois ainsi que les suites Lodge vous ramènent dans le passé sans vous priver de la télévision et de baignoires profondes. Marchez du 18e trou à « The Boathouse » pour profiter d'un barbecue au coucher du soleil.

Vous ne serez pas propriétaire et ne recevrez pas d'acte de propriété d'une maison de vacances. Les maisons de vacances sont des unités en temps partagé détenues en fiducie pour les propriétaires et ne sont pas des résidences.



INSTALLATIONS

- Les suites Lodge ont un aménagement ouvert, une minicuisine comprenant un four à micro-ondes, un réfrigérateur de style bar, un grille-pain et une cafetière
- Les maisons de vacances Huron Cottage disposent d'un balcon privé agrandi avec un bain à remous extérieur privé pour quatre personnes et un barbecue à gaz
- Les maisons de vacances Harvest à une chambre à coucher et deux salles de bains ainsi que les maisons de vacances Harvest à deux chambres à coucher sont situées au deuxième étage, accessibles uniquement par des escaliers
- Les maisons de vacances à une chambre à coucher et deux salles de bains, les maisons de vacances à deux chambres à coucher ainsi que les maisons de vacances Huron Cottage sont toutes situées au rez-de-chaussée
- Minicuisine avec surface de cuisson à gaz comprenant un four à micro-ondes, un lave-vaisselle, un réfrigérateur pleine grandeur, un grille-pain et une cafetière (les maisons de vacances à deux chambres à coucher sont dotées d'une cuisinière à gaz pleine grandeur)
- Terrasse ou balcon et foyer au gaz
- À l'exception des suites Lodge, chaque maison de vacances est équipée d'une laveuse et d'une sécheuse, avec des installations de blanchisserie offertes sur place
- Accès Internet sans fil
- Cottage Beach comprend une piscine et une terrasse extérieures en saison, un bain à remous ouvert toute l'année, une salle de jeux et un salon de télévision
- Cottage Retreat dispose d'une piscine extérieure saisonnière, d'un bain à remous toute l'année et d'installations d'exercice
- Salle de jeux « The Hangout » récemment rénovée et « The Blue Moon Theatre »
- Aires de barbecue extérieures saisonnières
- Casier à skis et à planches à neige sécurisé à l'entrée de chaque maison de vacances
- Breakfast at Blue : un service quotidien de déjeuner continental (consulter les services aux membres pour connaître les prix)

The figure displays 12 monthly calendars for the year 2022, arranged in a 3x4 grid. Each calendar shows the days of the week (D, L, M, M, J, V, S) and the dates. The months are color-coded by day of the week: Sunday (grey), Monday (blue), Tuesday (green), Wednesday (purple), Thursday (orange), Friday (red), and Saturday (pink).

Month	D	L	M	M	J	V	S
JANVIER					1	2	3
FÉVRIER	1	2	3	4	5	6	7
MARS	1	2	3	4	5	6	7
AVRIL					1	2	3
MAI					1	2	
JUIN		1	2	3	4	5	6
JUILLET					1	2	3
AOÛT							1
SEPTEMBRE			1	2	3	4	5
OCTOBRE					1	2	3
NOVEMBRE	1	2	3	4	5	6	7
DÉCEMBRE					1	2	3

Confortable/maximum	2/2			2/4			4/6			2/4			2/4			4/6			4/6		
Tailles des maisons de vacances	Suite Lodge			1 chambres à coucher et 2 salles de bain			2 chambres à coucher			1 chambres à coucher et 2 salles de bain			Chalet Huron à 1 chambre à coucher et 2 salles de bain			2 chambres à coucher			2 chambres à coucher Chalet Huron		
SAISON	DIM-JEU	LUN-MER	VEN-SAM	DIM-JEU	LUN-MER	VEN-SAM	DIM-JEU	LUN-MER	VEN-SAM	DIM-JEU	LUN-MER	VEN-SAM	DIM-JEU	LUN-MER	VEN-SAM	DIM-JEU	LUN-MER	VEN-SAM	DIM-JEU	LUN-MER	VEN-SAM
DÉTENTE	300	300	550	400	350	750	500	450	900	450	400	850	500	450	900	550	500	1 000	600	500	1 100
OPPORTUNITÉ	600	500	1 050	750	650	1 400	900	800	1 650	850	750	1 550	900	800	1 650	1 000	900	1 850	1 100	950	2 000
ACTIVITÉ	650	600	1 200	850	750	1 550	1 050	900	1 900	950	850	1 750	1 050	900	1 900	1 150	1 000	2 100	1 250	1 100	2 300
PIC	750	700	1 400	1 000	900	1 850	1 200	1 100	2 250	1 100	1 000	2 050	1 200	1 100	2 250	1 350	1 200	2 450	1 450	1 300	2 650
JOUR FÉRIÉ	1 250	1 250	1 250	1 600	1 600	1 600	1 950	1 950	1 950	1 800	1 800	1 800	1 950	1 950	1 950	2 150	2 150	2 150	2 350	2 350	2 350
MAISONS DE VACANCES HARVEST																			MAISONS DE VACANCES HARVEST		

CALENDRIER 2027

JANVIER	S	M	T	W	T	F	S
						1	2
	3	4	5	6	7	8	9
	10	11	12	13	14	15	16
	17	18	19	20	21	22	23
	24	25	26	27	28	29	30
	31						

FÉVRIER	S	M	T	W	T	F	S
		1	2	3	4	5	6
	7	8	9	10	11	12	13
	14	15	16	17	18	19	20
	21	22	23	24	25	26	27
	28						

MARS	S	M	T	W	T	F	S
		1	2	3	4	5	6
	7	8	9	10	11	12	13
	14	15	16	17	18	19	20
	21	22	23	24	25	26	27
	28	29	30	31			

AVRIL	S	M	T	W	T	F	S
					1	2	3
	4	5	6	7	8	9	10
	11	12	13	14	15	16	17
	18	19	20	21	22	23	24
	25	26	27	28	29	30	

MAI	S	M	T	W	T	F	S
						1	
	2	3	4	5	6	7	8
	9	10	11	12	13	14	15
	16	17	18	19	20	21	22
	23	24	25	26	27	28	29
	30	31					

JUIN	S	M	T	W	T	F	S
		1	2	3	4	5	
	6	7	8	9	10	11	12
	13	14	15	16	17	18	19
	20	21	22	23	24	25	26
	27	28	29	30			

JUILLET	S	M	T	W	T	F	S
					1	2	3
	4	5	6	7	8	9	10
	11	12	13	14	15	16	17
	18	19	20	21	22	23	24
	25	26	27	28	29	30	31

AOÛT	S	M	T	W	T	F	S
	1	2	3	4	5	6	7
	8	9	10	11	12	13	14
	15	16	17	18	19	20	21
	22	23	24	25	26	27	28
	29	30	31				

SEPTEMBRE	S	M	T	W	T	F	S
				1	2	3	4
	5	6	7	8	9	10	11
	12	13	14	15	16	17	18
	19	20	21	22	23	24	25
	26	27	28	29	30		

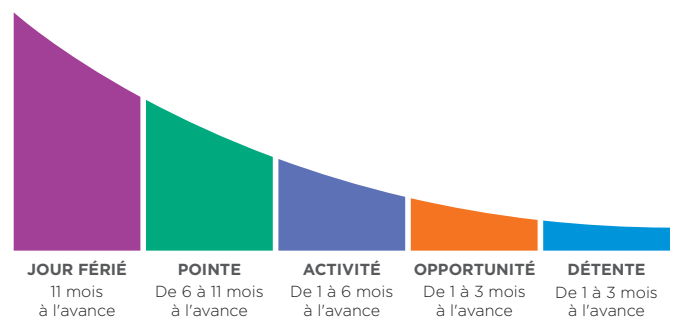
OCTOBRE	S	M	T	W	T	F	S
						1	2
	3	4	5	6	7	8	9
	10	11	12	13	14	15	16
	17	18	19	20	21	22	23
	24	25	26	27	28	29	30
	31						

NOVEMBRE	S	M	T	W	T	F	S
		1	2	3	4	5	6
	7	8	9	10	11	12	13
	14	15	16	17	18	19	20
	21	22	23	24	25	26	27
	28	29	30				

DÉCEMBRE	S	M	T	W	T	F	S
				1	2	3	4
	5	6	7	8	9	10	11
	12	13	14	15	16	17	18
	19	20	21	22	23	24	25
	26	27	28	29	30	31	

DÉLAIS DE RÉSERVATION

Il est préférable de planifier vos vacances à l'avance pour profiter des meilleures disponibilités.





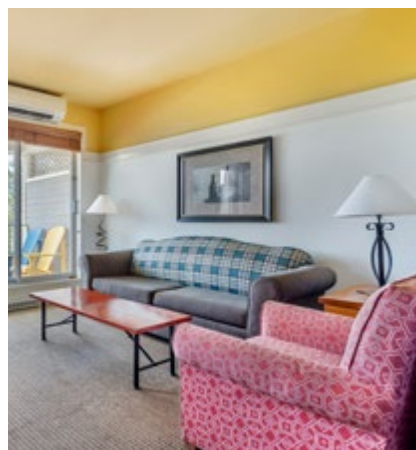
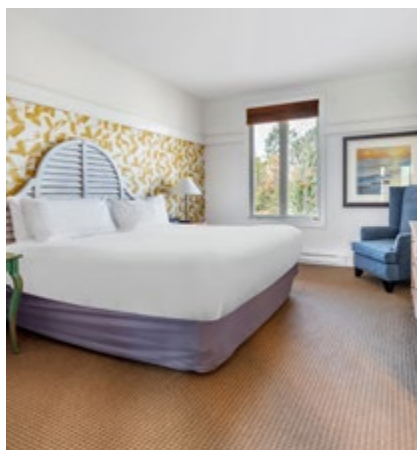
Tremblant, à Hilton Grand Vacations Club

200, chemin des Saisons
Mont-Tremblant, Québec
Canada J8E 1G1

Tél. : **819 681-3535**
Télec. : **819 681-3559**
Courriel : **TremblantConcierge@hgv.com**
Site Web : **hiltongrandvacations.com**

Juste après la cabane restaurée (cabane de ski), des chalets en bardeaux blancs aux toits en pente et aux profondes vérandas vous accueillent dans le Québec rural. Étendue le long du terrain de golf Le Géant, à proximité du village principal, cette communauté familiale vous ramènera aux vacances de votre enfance. Les maisons de vacances ont un style éclectique et personnel combinant bois, rotin, meubles rembourrés et art local. Pourtant, vous aurez droit à des équipements modernes allant d'une cuisine gastronomique au cinéma Paradiso privé sur place. Terminez la journée avec une vue sur le lac Tremblant depuis le spa.

Vous ne serez pas propriétaire et ne recevrez pas d'acte de propriété d'une maison de vacances. Les maisons de vacances sont des unités en temps partagé détenues en fiducie pour les propriétaires et ne sont pas des résidences.



INSTALLATIONS

- Les studios ont un aménagement ouvert, avec une minicuisine comprenant un four à micro-ondes, un réfrigérateur de style bar, un grille-pain et une cafetière
- Les maisons de vacances Les Terrasses ont une vue sur le lac Tremblant, et les membres bénéficient d'un accès partagé à un bain à remous extérieur privé avec vestiaires, à une terrasse, à un foyer extérieur et à un barbecue
- Centre de divertissement avec télévision par câble, lecteur DVD et CD
- Cuisine gastronomique incluant four à micro-ondes, lave-vaisselle, cuisinière, réfrigérateur, grille-pain et cafetière
- Foyer au gaz dans le salon
- Climatisation dans les maisons de vacances et ventilateur de plafond dans les chambres
- Balcon privé
- Laveuse et sècheuse
- Ligne téléphonique directe avec messagerie vocale dans la chambre et accès Internet sans fil
- Plage Laurentides : piscine extérieure chauffée ouverte pendant les mois les plus chauds
- Bains à remous et sauna extérieurs et intérieurs
- Installations d'entraînement
- Terrains de tennis Har-Tru privés
- Barbecue extérieur ouvert pendant les mois d'été
- Salon des membres
- Salle de cinéma Paradiso avec son THX
- Salle de jeux « Wizardz » pour les enfants
- Services de spa et de massages
- Casiers à skis et à vélos
- Réception des membres et concierge 24 heures sur 24

CALENDRIER 2026

JANVIER	D	L	M	M	J	V	S
					1	2	3
	4	5	6	7	8	9	10
	11	12	13	14	15	16	17
	18	19	20	21	22	23	24
	25	26	27	28	29	30	31

FÉVRIER	D	L	M	M	J	V	S
	1	2	3	4	5	6	7
	8	9	10	11	12	13	14
	15	16	17	18	19	20	21
	22	23	24	25	26	27	28

MARS	D	L	M	M	J	V	S
	1	2	3	4	5	6	7
	8	9	10	11	12	13	14
	15	16	17	18	19	20	21
	22	23	24	25	26	27	28
	29	30	31				

AVRIL	D	L	M	M	J	V	S
				1	2	3	4
	5	6	7	8	9	10	11
	12	13	14	15	16	17	18
	19	20	21	22	23	24	25
	26	27	28	29	30		

MAI	D	L	M	M	J	V	S
					1	2	
	3	4	5	6	7	8	9
	10	11	12	13	14	15	16
	17	18	19	20	21	22	23
	24	25	26	27	28	29	30
	31						

JUIN	D	L	M	M	J	V	S
		1	2	3	4	5	6
	7	8	9	10	11	12	13
	14	15	16	17	18	19	20
	21	22	23	24	25	26	27
	28	29	30				

JUILLET	D	L	M	M	J	V	S
				1	2	3	4
	5	6	7	8	9	10	11
	12	13	14	15	16	17	18
	19	20	21	22	23	24	25
	26	27	28	29	30	31	

AOÛT	D	L	M	M	J	V	S
							1
	2	3	4	5	6	7	8
	9	10	11	12	13	14	15
	16	17	18	19	20	21	22
	23	24	25	26	27	28	29
	30	31					

SEPTEMBRE	D	L	M	M	J	V	S
			1	2	3	4	5
	6	7	8	9	10	11	12
	13	14	15	16	17	18	19
	20	21	22	23	24	25	26
	27	28	29	30			

OCTOBRE	D	L	M	M	J	V	S
					1	2	3
	4	5	6	7	8	9	10
	11	12	13	14	15	16	17
	18	19	20	21	22	23	24
	25	26	27	28	29	30	31

NOVEMBRE	D	L	M	M	J	V	S
	1	2	3	4	5	6	7
	8	9	10	11	12	13	14
	15	16	17	18	19	20	21
	22	23	24	25	26	27	28
	29	30					

DÉCEMBRE	D	L	M	M	J	V	S
			1	2	3	4	5
	6	7	8	9	10	11	12
	13	14	15	16	17	18	19
	20	21	22	23	24	25	26
	27	28	29	30	31		

CALENDRIERS D'HÉBERGEMENT AVEC POINTS DE VILLÉGIATURE 2025-2026

Confortable/maximum	2/4			2/4			4/6			6/8			2/2			2/4		
Tailles des maisons de vacances	1 chambre à coucher			1 chambres à coucher et 2 salles de bain			2 chambres à coucher			3 chambres à coucher			Studio			1 chambre à coucher		
SAISON	DIM-JEU	LUN-MER	VEN-SAM	DIM-JEU	LUN-MER	VEN-SAM	DIM-JEU	LUN-MER	VEN-SAM	DIM-JEU	LUN-MER	VEN-SAM	DIM-JEU	LUN-MER	VEN-SAM	DIM-JEU	LUN-MER	VEN-SAM
DÉTENTE	300	200	600	350	250	700	400	300	850	500	350	1 100	200	150	400	300	250	650
OPPORTUNITÉ	550	400	1 100	600	450	1 300	750	550	1 550	950	700	1 950	350	250	700	600	400	1 200
ACTIVITÉ	700	500	1 500	800	600	1 700	1 000	700	2 100	1 250	900	2 600	400	350	950	750	550	1 600
PIC	900	650	1 850	1 050	750	2 150	1 250	900	2 600	1 550	1 150	3 250	550	400	1 200	950	700	2 000
JOUR FÉRIÉ	1 400	1 400	1 400	1 600	1 600	1 600	1 950	1 950	1 950	2 450	2 450	2 450	900	900	900	1 500	1 500	1 500

MAISONS DE VACANCES LES TERRASSES

CALENDRIER 2027

JANVIER	S	M	T	W	T	F	S
						1	2
	3	4	5	6	7	8	9
	10	11	12	13	14	15	16
	17	18	19	20	21	22	23
	24	25	26	27	28	29	30
	31						

FÉVRIER	S	M	T	W	T	F	S
		1	2	3	4	5	6
	7	8	9	10	11	12	13
	14	15	16	17	18	19	20
	21	22	23	24	25	26	27
	28						

MARS	S	M	T	W	T	F	S
		1	2	3	4	5	6
	7	8	9	10	11	12	13
	14	15	16	17	18	19	20
	21	22	23	24	25	26	27
	28	29	30	31			

AVRIL	S	M	T	W	T	F	S
						1	2
	3	4	5	6	7	8	9
	10	11	12	13	14	15	16
	17	18	19	20	21	22	23
	24	25	26	27	28	29	30

MAI	S	M	T	W	T	F	S
							1
	2	3	4	5	6	7	8
	9	10	11	12	13	14	15
	16	17	18	19	20	21	22
	23	24	25	26	27	28	29
	30	31					

JUIN	S	M	T	W	T	F	S
			1	2	3	4	5
	6	7	8	9	10	11	12
	13	14	15	16	17	18	19
	20	21	22	23	24	25	26
	27	28	29	30			

JUILLET	S	M	T	W	T	F	S
						1	2
	3	4	5	6	7	8	9
	10	11	12	13	14	15	16
	17	18	19	20	21	22	23
	24	25	26	27	28	29	30
	31						

AOÛT	S	M	T	W	T	F	S
	1	2	3	4	5	6	7
	8	9	10	11	12	13	14
	15	16	17	18	19	20	21
	22	23	24	25	26	27	28
	29	30	31				

SEPTEMBRE	S	M	T	W	T	F	S
				1	2	3	4
	5	6	7	8	9	10	11
	12	13	14	15	16	17	18
	19	20	21	22	23	24	25
	26	27	28	29	30		

OCTOBRE	S	M	T	W	T	F	S
						1	2
	3	4	5	6	7	8	9
	10	11	12	13	14	15	16
	17	18	19	20	21	22	23
	24	25	26	27	28	29	30
	31						

NOVEMBRE	S	M	T	W	T	F	S
		1	2	3	4	5	6
	7	8	9	10	11	12	13
	14	15	16	17	18	19	20
	21	22	23	24	25	26	27
	28	29	30				

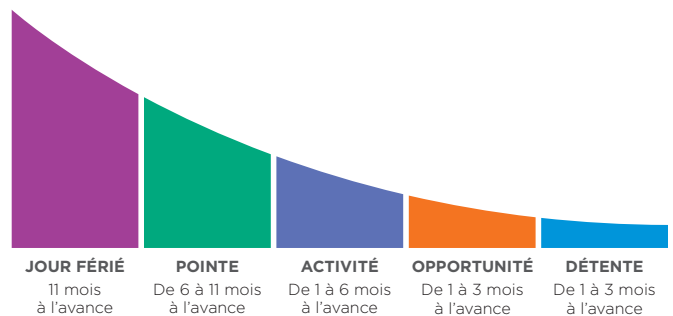
DÉCEMBRE	S	M	T	W	T	F	S
						1	2
	3	4	5	6	7	8	9
	10	11	12	13	14	15	16
	17	18	19	20	21	22	23
	24	25	26	27	28	29	30
	31						

CALENDRIERS D'HÉBERGEMENT AVEC POINTS DE VILLÉGIATURE 2025-2026

2/4			4/6		
1 chambre à coucher et 2 salles de bain			2 chambres à coucher		
DIM-JEU	LUN-MER	VEN-SAM	DIM-JEU	LUN-MER	VEN-SAM
350	250	750	450	300	950
650	500	1 400	800	600	1 700
900	650	1 850	1 050	800	2 250
1 100	800	2 300	1 350	950	2 800
1 750	1 750	1 750	2 100	2 100	2 100
MAISONS DE VACANCES LES TERRASSES					

DÉLAIS DE RÉSERVATION

Il est préférable de planifier vos vacances à l'avance pour profiter des meilleures disponibilités.





Hilton Grand Vacations Club Palm Desert

1, Willow Ridge
Palm Desert, Californie
États-Unis 92260

Tél. : **760 674-1200**
Télec. : **760 341-1336**
Courriel : **PalmDesertConcierge@hgv.com**
Web : **hiltongrandvacations.com**

Sortant du désert couleur de miel comme un mirage, ce complexe pensé à merveille d'haciendas en adobe, entrelacées avec les allées vert émeraude du Desert Willow Golf Resort, a été félicité par le magazine Smithsonian pour son intégration gracieuse avec la nature. Les maisons de vacances dans des tons désertiques d'ocre, de sauge, de pourpre et de sable sont regroupées autour d'une piscine, d'un bain à remous et d'un espace barbecue. Des patios ou terrasses privés avec cheminées encadrent de magnifiques vues sur les montagnes. À l'intérieur, les meubles sont moulés à partir de murs en adobe fleurissant dans l'orange vif et le fuchsia des cactus en fleurs et des bougainvilliers indigènes.

Vous ne serez pas propriétaire et ne recevrez pas d'acte de propriété d'une maison de vacances. Les maisons de vacances sont des unités en temps partagé détenues en fiducie pour les propriétaires et ne sont pas des résidences.



INSTALLATIONS

- Les studios ont un aménagement ouvert, avec une minicuisine comprenant un four à micro-ondes, un réfrigérateur de style bar, un grille-pain, une cafetière et un patio privé avec foyer au gaz
- Les maisons de vacances standard à une chambre à coucher avec terrasse sont situées au deuxième étage (accessibles uniquement par des escaliers) et disposent d'un coin salon extérieur
- Les maisons de vacances Premier à une chambre à coucher avec terrasse sont situées au deuxième étage (accessibles uniquement par des escaliers) et disposent d'un grand coin salon extérieur ainsi que d'une douche extérieure
- Cuisine gastronomique comprenant une cuisinière de comptoir, un four à micro-ondes à convection, un lave-vaisselle, un réfrigérateur de style bar (pleine grandeur dans les maisons de vacances à deux chambres à coucher), une machine à glaçons, un mélangeur, un grille-pain et une cafetière
- Les maisons de vacances Casita disposent de cuisines gastronomiques avec électroménagers en acier inoxydable, réfrigérateur à vin et douche extérieure
- Coin repas extérieur avec foyer au gaz sur patio ou terrasse privée
- Climatisation et ventilateurs de plafond
- Buanderie dans chaque bâtiment
- Ligne téléphonique directe avec messagerie vocale dans la chambre et accès Internet sans fil
- Desert Beach au Resort Center avec une piscine, trois bains à remous, une piscine pour enfants et une pataugeoire
- Miniterrain de basketball
- Deux terrains de tennis éclairés
- Salle de jeux « Palm Desert 92260 » pour les enfants
- Installations réservées aux familles ou aux adultes avec une piscine extérieure, un bain à remous et un espace barbecue dans chaque quartier des haciendas
- Installations d'entraînement Desert Pulse
- Cinéma Desert Stars avec son THX
- Réception des membres et concierge 24 heures sur 24

CALENDRIER 2026

JANVIER	D L M M J V S 1 2 3 4 5 6 7 8 9 10 11 12 13 14 15 16 17 18 19 20 21 22 23 24 25 26 27 28 29 30 31	FÉVRIER	D L M M J V S 1 2 3 4 5 6 7 8 9 10 11 12 13 14 15 16 17 18 19 20 21 22 23 24 25 26 27 28	MARS	D L M M J V S 1 2 3 4 5 6 7 8 9 10 11 12 13 14 15 16 17 18 19 20 21 22 23 24 25 26 27 28 29 30 31	AVRIL	D L M M J V S 1 2 3 4 5 6 7 8 9 10 11 12 13 14 15 16 17 18 19 20 21 22 23 24 25 26 27 28 29 30
MAI	D L M M J V S 1 2 3 4 5 6 7 8 9 10 11 12 13 14 15 16 17 18 19 20 21 22 23 24 25 26 27 28 29 30 31	JUIN	D L M M J V S 1 2 3 4 5 6 7 8 9 10 11 12 13 14 15 16 17 18 19 20 21 22 23 24 25 26 27 28 29 30	JUILLET	D L M M J V S 1 2 3 4 5 6 7 8 9 10 11 12 13 14 15 16 17 18 19 20 21 22 23 24 25 26 27 28 29 30 31	AOÛT	D L M M J V S 1 2 3 4 5 6 7 8 9 10 11 12 13 14 15 16 17 18 19 20 21 22 23 24 25 26 27 28 29 30 31
SEPTEMBRE	D L M M J V S 1 2 3 4 5 6 7 8 9 10 11 12 13 14 15 16 17 18 19 20 21 22 23 24 25 26 27 28 29 30	OCTOBRE	D L M M J V S 1 2 3 4 5 6 7 8 9 10 11 12 13 14 15 16 17 18 19 20 21 22 23 24 25 26 27 28 29 30 31	NOVEMBRE	D L M M J V S 1 2 3 4 5 6 7 8 9 10 11 12 13 14 15 16 17 18 19 20 21 22 23 24 25 26 27 28 29 30	DÉCEMBRE	D L M M J V S 1 2 3 4 5 6 7 8 9 10 11 12 13 14 15 16 17 18 19 20 21 22 23 24 25 26 27 28 29 30 31

CALENDRIERS D'HÉBERGEMENT AVEC POINTS DE VILLÉGIATURE 2025-2026

Confortable/maximum	2/2			2/4			2/4			2/4			4/6			2/4		
Tailles des maisons de vacances	Studio			1 chambre à coucher			Terrasse à 1 chambre à coucher			1 chambre à coucher Premier Terrasse			2 chambres à coucher			1 chambre à coucher Casita		
SAISON	DIM-JEU	LUN-MER	VEN-SAM	DIM-JEU	LUN-MER	VEN-SAM	DIM-JEU	LUN-MER	VEN-SAM	DIM-JEU	LUN-MER	VEN-SAM	DIM-JEU	LUN-MER	VEN-SAM	DIM-JEU	LUN-MER	VEN-SAM
OPPORTUNITÉ	450	200	750	650	400	1 000	700	400	1 000	800	500	1 150	900	500	1 350	1 000	900	1 800
ACTIVITÉ	550	300	1 000	750	600	1 350	850	650	1 500	1 000	800	1 650	950	800	1 600	1 150	1 000	2 100
PIC	650	500	1 200	950	700	1 750	1 050	750	2 000	1 200	950	2 150	1 250	1 000	2 250	1 300	1 200	2 500
JOUR FÉRIÉ	1 000	1 000	1 000	1 450	1 450	1 450	1 600	1 600	1 600	1 800	1 800	1 800	1 900	1 900	1 900	2 150	2 150	2 150
MAISONS DE VACANCES CASITA																		

CALENDRIER 2027

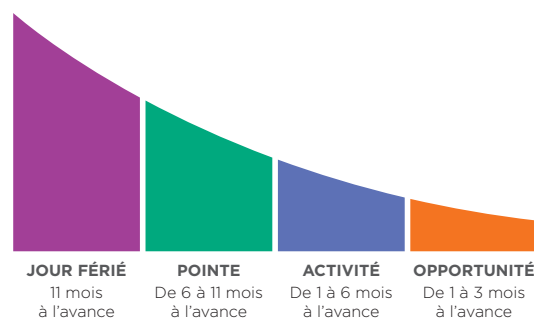
JANVIER	S M T W T F S					1	2				
		3	4	5	6	7	8	9			
		10	11	12	13	14	15	16			
		17	18	19	20	21	22	23			
		24	25	26	27	28	29	30			
		31									
FÉVRIER	S M T W T F S			1	2	3	4	5	6		
		7	8	9	10	11	12	13			
		14	15	16	17	18	19	20			
		21	22	23	24	25	26	27			
		28									
MARS	S M T W T F S			1	2	3	4	5	6		
		7	8	9	10	11	12	13			
		14	15	16	17	18	19	20			
		21	22	23	24	25	26	27			
		28	29	30	31						
AVRIL	S M T W T F S						1	2	3		
		4	5	6	7	8	9	10			
		11	12	13	14	15	16	17			
		18	19	20	21	22	23	24			
		25	26	27	28	29	30				
MAI	S M T W T F S							1			
		2	3	4	5	6	7	8			
		9	10	11	12	13	14	15			
		16	17	18	19	20	21	22			
		23	24	25	26	27	28	29			
		30	31								
JUIN	S M T W T F S			1	2	3	4	5			
		6	7	8	9	10	11	12			
		13	14	15	16	17	18	19			
		20	21	22	23	24	25	26			
		27	28	29	30						
JUILLET	S M T W T F S					1	2	3			
		4	5	6	7	8	9	10			
		11	12	13	14	15	16	17			
		18	19	20	21	22	23	24			
		25	26	27	28	29	30	31			
AOÛT	S M T W T F S	1	2	3	4	5	6	7			
		8	9	10	11	12	13	14			
		15	16	17	18	19	20	21			
		22	23	24	25	26	27	28			
		29	30	31							
SEPTEMBRE	S M T W T F S				1	2	3	4			
		5	6	7	8	9	10	11			
		12	13	14	15	16	17	18			
		19	20	21	22	23	24	25			
		26	27	28	29	30					
OCTOBRE	S M T W T F S						1	2			
		3	4	5	6	7	8	9			
		10	11	12	13	14	15	16			
		17	18	19	20	21	22	23			
		24	25	26	27	28	29	30			
		31									
NOVEMBRE	S M T W T F S		1	2	3	4	5	6			
		7	8	9	10	11	12	13			
		14	15	16	17	18	19	20			
		21	22	23	24	25	26	27			
		28	29	30							
DÉCEMBRE	S M T W T F S				1	2	3	4			
		5	6	7	8	9	10	11			
		12	13	14	15	16	17	18			
		19	20	21	22	23	24	25			
		26	27	28	29	30	31				

CALENDRIERS D'HÉBERGEMENT AVEC POINTS DE VILLÉGIATURE 2025-2026

4/6			6/8			10/14		
2 chambres à coucher Casita			3 chambres à coucher Casita			5 chambres à coucher Casita		
DIM-JEU	LUN-MER	VEN-SAM	DIM-JEU	LUN-MER	VEN-SAM	DIM-JEU	LUN-MER	VEN-SAM
1 200	1 050	2 200	1 700	1 500	3 100	2 900	2 550	5 300
1 400	1 200	2 550	1 950	1 700	3 500	3 350	2 900	6 050
1 600	1 450	2 900	2 250	2 000	4 050	3 850	3 450	6 950
2 600	2 600	2 600	3 650	3 650	3 650	6 250	6 250	6 250
MAISONS DE VACANCES CASITA								

DÉLAIS DE RÉSERVATION

Il est préférable de planifier vos vacances à l'avance pour profiter des meilleures disponibilités.





Hilton Grand Vacations Club au Sandestin Golf and Beach Resort^{MC}

8626, Baytowne Avenue
Miramar Beach, Floride
États-Unis 32550-1778

Tél. : **850 622-3400**

Téléc. : **850 622-4764**

Courriel : **SandestinFrontDesk@hgv.com**

Web : **hiltongrandvacations.com**

Au cœur de cette communauté de 2 400 acres pensée à merveille, le Hilton Grand Vacations Club du Sandestin Golf and Beach Resort est l'incarnation moderne d'un grand pavillon balnéaire ancien. Sa façade en planches et en bardeaux scintille de verre teinté de couleurs marines. Les ponts avec garde-corps en métal et les solariums couverts ajoutent des détails classiques. Installez-vous dans une chaise longue Hemingway sur un balcon spacieux pour profiter des vues époustouflantes englobant l'eau bleue, les allées émeraude, l'herbe des marais et les pins. Les couvre-fenêtres en toile coupent la brise de la baie dans les maisons de vacances, où les tons et les textures tropicales et les meubles simples en pin et en osier blanchis à la chaux capturent la sérénité du cadre.

Vous ne serez pas propriétaire et ne recevrez pas d'acte de propriété d'une maison de vacances. Les maisons de vacances sont des unités en temps partagé détenues en fiducie pour les propriétaires et ne sont pas des résidences.

SANDESTINMD est une marque déposée au niveau fédéral appartenant à Sandestin Investments, LLC (« SI »). Hilton Grand Vacations Inc. est une entité indépendante qui n'est pas affiliée à SI, commanditée par SI ni associée à SI. Toute utilisation ou référence à SI ou à ses marques déposées sert simplement à identifier une propriété et non à suggérer une affiliation avec SI.



INSTALLATIONS

- Les studios ont un aménagement ouvert, avec une minicuisine comprenant un four à micro-ondes, un réfrigérateur de style bar, un grille-pain et une cafetière
- La véranda à une chambre à coucher et la véranda à une chambre à coucher avec vue sur la baie sont dotées de solariums fermés; la plupart des autres maisons de vacances ont un balcon ou une terrasse privé
- Les maisons de vacances avec vue sur la baie offrent une vue sur la baie de Choctawhatchee; les autres maisons de vacances offrent une vue sur le terrain de golf, le centre de villégiature et les aires de stationnement du club
- Les maisons de vacances Premier à deux chambres à coucher offrent une vue sur la baie de Choctawhatchee ou sur les allées du parcours de golf
- Centre de divertissement avec télévision par câble, lecteur DVD et CD
- Les maisons de vacances à une ou deux chambres à coucher sont dotées d'une cuisine gastronomique incluant four à micro-ondes, lave-vaisselle, cuisinière, réfrigérateur, mélangeur, grille-pain et cafetière
- Buanderie dans l'immeuble; certaines maisons de vacances offrent une laveuse et une sécheuse
- Accès Internet sans fil
- Emerald Beach : pataugeoire extérieure pour enfants et bain à remous; Emerald Retreat : piscine extérieure chauffée et bain à remous
- Terrasse, hamacs et terrain de volleyball; installations d'entraînement Fit Stop et salle de jeux Billy Bowlegs
- Cinéma Bamboo Grove avec son THX
- Foyer extérieur, et espace barbecue et grill à gaz
- Embarc Beach Club : piscine privée réservée aux membres près du restaurant Elephant Walk; parasols et chaises longues sur la plage
- Service de tramway vers la plage et dans le centre de villégiature (certains itinéraires et horaires sont saisonniers)

CALENDRIER 2026

JANVIER	D L M M J V S	1 2 3	4 5 6 7 8 9 10	11 12 13 14 15 16 17	18 19 20 21 22 23 24	25 26 27 28 29 30 31
FÉVRIER	D L M M J V S	1 2 3 4 5 6 7	8 9 10 11 12 13 14	15 16 17 18 19 20 21	22 23 24 25 26 27 28	
MARS	D L M M J V S	1 2 3 4 5 6 7	8 9 10 11 12 13 14	15 16 17 18 19 20 21	22 23 24 25 26 27 28	29 30 31
AVRIL	D L M M J V S	1 2 3 4	5 6 7 8 9 10 11	12 13 14 15 16 17 18	19 20 21 22 23 24 25	26 27 28 29 30
MAI	D L M M J V S	1 2	3 4 5 6 7 8 9	10 11 12 13 14 15 16	17 18 19 20 21 22 23	24 25 26 27 28 29 30 31
JUIN	D L M M J V S	1 2 3 4 5 6	7 8 9 10 11 12 13	14 15 16 17 18 19 20	21 22 23 24 25 26 27	28 29 30
JUILLET	D L M M J V S	1 2 3 4	5 6 7 8 9 10 11	12 13 14 15 16 17 18	19 20 21 22 23 24 25	26 27 28 29 30 31
AOÛT	D L M M J V S	1	2 3 4 5 6 7 8	9 10 11 12 13 14 15	16 17 18 19 20 21 22	23 24 25 26 27 28 29 30 31
SEPTEMBRE	D L M M J V S	1 2 3 4 5	6 7 8 9 10 11 12	13 14 15 16 17 18 19	20 21 22 23 24 25 26	27 28 29 30
OCTOBRE	D L M M J V S	1 2 3	4 5 6 7 8 9 10	11 12 13 14 15 16 17	18 19 20 21 22 23 24	25 26 27 28 29 30 31
NOVEMBRE	D L M M J V S	1 2 3 4 5 6 7	8 9 10 11 12 13 14	15 16 17 18 19 20 21	22 23 24 25 26 27 28	29 30
DÉCEMBRE	D L M M J V S	1 2 3 4 5	6 7 8 9 10 11 12	13 14 15 16 17 18 19	20 21 22 23 24 25 26	27 28 29 30 31

CALENDRIERS D'HÉBERGEMENT AVEC POINTS DE VILLÉGIATURE 2025-2026

Confortable/maximum	2/2		2/4		2/4		2/4		4/6		4/6		2/2	
Tailles des maisons de vacances	Studio		1 chambre à coucher et 2 salles de bain Solarium		1 chambre à coucher		1 chambre à coucher et 2 salles de bain		2 chambres à coucher		2 chambres à coucher et Premier		Studio	
SAISON	DIM-JEU	VEN-SAM	DIM-JEU	VEN-SAM	DIM-JEU	VEN-SAM	DIM-JEU	VEN-SAM	DIM-JEU	VEN-SAM	DIM-JEU	VEN-SAM	DIM-JEU	VEN-SAM
OPPORTUNITÉ	250	450	450	700	450	750	500	850	600	1 000	750	1 250	300	550
ACTIVITÉ	450	750	750	1 200	750	1 300	850	1 400	1 000	1 700	1 300	2 150	550	900
PIC	550	900	850	1 450	900	1 500	1 000	1 650	1 200	2 000	1 500	2 500	650	1 050
JOUR FÉRIÉ	750	750	1 250	1 250	1 300	1 300	1 400	1 400	1 700	1 700	2 150	2 150	900	900

VUE SUR LA BAIE

CALENDRIER 2027

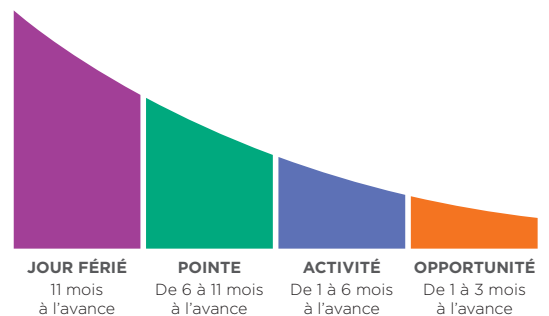
JANVIER	S	M	T	W	T	F	S
						1	2
	3	4	5	6	7	8	9
	10	11	12	13	14	15	16
	17	18	19	20	21	22	23
	24	25	26	27	28	29	30
	31						
FÉVRIER	S	M	T	W	T	F	S
		1	2	3	4	5	6
	7	8	9	10	11	12	13
	14	15	16	17	18	19	20
	21	22	23	24	25	26	27
	28						
MARS	S	M	T	W	T	F	S
		1	2	3	4	5	6
	7	8	9	10	11	12	13
	14	15	16	17	18	19	20
	21	22	23	24	25	26	27
	28	29	30	31			
AVRIL	S	M	T	W	T	F	S
					1	2	3
	4	5	6	7	8	9	10
	11	12	13	14	15	16	17
	18	19	20	21	22	23	24
	25	26	27	28	29	30	
MAI	S	M	T	W	T	F	S
							1
	2	3	4	5	6	7	8
	9	10	11	12	13	14	15
	16	17	18	19	20	21	22
	23	24	25	26	27	28	29
	30	31					
JUIN	S	M	T	W	T	F	S
			1	2	3	4	5
	6	7	8	9	10	11	12
	13	14	15	16	17	18	19
	20	21	22	23	24	25	26
	27	28	29	30			
JUILLET	S	M	T	W	T	F	S
					1	2	3
	4	5	6	7	8	9	10
	11	12	13	14	15	16	17
	18	19	20	21	22	23	24
	25	26	27	28	29	30	31
AOÛT	S	M	T	W	T	F	S
	1	2	3	4	5	6	7
	8	9	10	11	12	13	14
	15	16	17	18	19	20	21
	22	23	24	25	26	27	28
	29	30	31				
SEPTEMBRE	S	M	T	W	T	F	S
			1	2	3	4	
	5	6	7	8	9	10	11
	12	13	14	15	16	17	18
	19	20	21	22	23	24	25
	26	27	28	29	30		
OCTOBRE	S	M	T	W	T	F	S
						1	2
	3	4	5	6	7	8	9
	10	11	12	13	14	15	16
	17	18	19	20	21	22	23
	24	25	26	27	28	29	30
	31						
NOVEMBRE	S	M	T	W	T	F	S
		1	2	3	4	5	6
	7	8	9	10	11	12	13
	14	15	16	17	18	19	20
	21	22	23	24	25	26	27
	28	29	30				
DÉCEMBRE	S	M	T	W	T	F	S
			1	2	3	4	
	5	6	7	8	9	10	11
	12	13	14	15	16	17	18
	19	20	21	22	23	24	25
	26	27	28	29	30	31	

CALENDRIERS D'HÉBERGEMENT AVEC POINTS DE VILLÉGIATURE 2025-2026

2/4		2/4		2/4		4/6	
1 chambre à coucher et 2 salles de bain Solarium		1 chambre à coucher		1 chambre à coucher et 2 salles de bain		2 chambres à coucher	
DIM-JEU	VEN-SAM	DIM-JEU	VEN-SAM	DIM-JEU	VEN-SAM	DIM-JEU	VEN-SAM
450	750	500	850	600	950	700	1 150
750	1 300	850	1 450	950	1 600	1 200	2 000
900	1 500	1 050	1 700	1 150	1 900	1 400	2 350
1 300	1 300	1 450	1 450	1 650	1 650	2 000	2 000
MAISONS DE VACANCES AVEC VUE SUR LA BAIE							

DÉLAIS DE RÉSERVATION

Il est préférable de planifier vos vacances à l'avance pour profiter des meilleures disponibilités.





Hilton Grand Vacations Club Zihuatanejo

Carretera Escencia a Playa la Ropa
Zihuatanejo
Guerrero
Mexique 40895

Tél. : **+52 755 555-0350**
Télec. : **+52 755 544-7818**
Courriel : **ZihuatanejoConcierge@hgv.com**
Web : **hiltongrandvacations.com**

Même si vous avez déjà visité le Mexique à plusieurs reprises, vous n'avez probablement jamais vécu une telle expérience. Nichées dans une colline luxuriante, les maisons de vacances s'étendent une série de terrasses descendantes avec des piscines en cascade, jusqu'à une piscine à débordement et enfin jusqu'au croissant d'un demi-mile de l'exclusive Playa La Ropa. Les intérieurs authentiques, avec toits de chaume, tuiles, éviers en céramique et textiles vibrants fabriqués à la main par des artisans locaux, s'harmonisent parfaitement avec les espaces extérieurs intimes, dont certains sont dotés de piscines privées. L'océan se trouve juste derrière votre balcon ou votre terrasse.

Vous ne serez pas propriétaire et ne recevrez pas d'acte de propriété d'une maison de vacances. Les maisons de vacances sont des unités en temps partagé détenues en fiducie pour les propriétaires et ne sont pas des résidences.



INSTALLATIONS

- Les studios et les maisons de vacances à une chambre à coucher disposent de petits balcons
- Les maisons de vacances à une chambre à coucher et deux salles de bains ainsi que les maisons de vacances à deux chambres à coucher disposent d'une terrasse avec piscine privée
- Les maisons de vacances avec vue sur l'océan disposent d'une terrasse avec piscine privée et d'une vue sur la baie de Zihuatanejo
- Minicuisine, comprenant un four à micro-ondes, un réfrigérateur de style bar, un mélangeur, un grille-pain et une cafetière (cuisine gastronomique avec cuisinière et réfrigérateur pleine grandeur dans la maison de vacances à trois chambres à coucher)
- Coin repas intérieur ou extérieur (ombragé)
- Climatisation et ventilateurs de plafond
- Télévision par satellite
- Messagerie vocale dans la chambre
- Système d'eau purifiée
- Installations de buanderie sur place
- Restaurant Acopi sur place
- The Surf Club : bar de piscine et restaurant pour le dîner
- Chaises longues de plage, terrasses de sable ombragées et palétuviers
- Sol Retreat comprenant une piscine extérieure et des installations d'entraînement
- Piscine extérieure Playa Sol
- Services de spa comprenant des massages, des soins du visage, des manucures et des pédicures
- Centre Internet
- Réception des membres et concierge 24 heures sur 24
- Accès Internet sans fil
- Véhicule de courtoisie dans le centre de villégiature

CALENDRIER 2026

JANVIER	D L M M J V S	1 2 3	4 5 6 7 8 9 10	11 12 13 14 15 16 17	18 19 20 21 22 23 24	25 26 27 28 29 30 31
FÉVRIER	D L M M J V S	1 2 3 4 5 6 7	8 9 10 11 12 13 14	15 16 17 18 19 20 21	22 23 24 25 26 27 28	
MARS	D L M M J V S	1 2 3 4 5 6 7	8 9 10 11 12 13 14	15 16 17 18 19 20 21	22 23 24 25 26 27 28	29 30 31
AVRIL	D L M M J V S		1 2 3 4	5 6 7 8 9 10 11	12 13 14 15 16 17 18	19 20 21 22 23 24 25
				26 27 28 29 30		
MAI	D L M M J V S		1 2	3 4 5 6 7 8 9	10 11 12 13 14 15 16	17 18 19 20 21 22 23
				24 25 26 27 28 29 30	31	
JUIN	D L M M J V S	1 2 3 4 5 6	7 8 9 10 11 12 13	14 15 16 17 18 19 20	21 22 23 24 25 26 27	28 29 30
JUILLET	D L M M J V S		1 2 3 4	5 6 7 8 9 10 11	12 13 14 15 16 17 18	19 20 21 22 23 24 25
				26 27 28 29 30 31		
AOÛT	D L M M J V S				1	2 3 4 5 6 7 8
						9 10 11 12 13 14 15
						16 17 18 19 20 21 22
						23 24 25 26 27 28 29
						30 31
SEPTEMBRE	D L M M J V S		1 2 3 4 5	6 7 8 9 10 11 12	13 14 15 16 17 18 19	20 21 22 23 24 25 26
				27 28 29 30		
OCTOBRE	D L M M J V S			1 2 3	4 5 6 7 8 9 10	11 12 13 14 15 16 17
					18 19 20 21 22 23 24	25 26 27 28 29 30 31
NOVEMBRE	D L M M J V S	1 2 3 4 5 6 7	8 9 10 11 12 13 14	15 16 17 18 19 20 21	22 23 24 25 26 27 28	29 30
DÉCEMBRE	D L M M J V S		1 2 3 4 5	6 7 8 9 10 11 12	13 14 15 16 17 18 19	20 21 22 23 24 25 26
				27 28 29 30 31		

CALENDRIERS D'HÉBERGEMENT AVEC POINTS DE VILLÉGIATURE 2025-2026

Confortable/ maximum	2/2	2/4	2/4	4/6	2/2	2/4	2/4	4/6	6/8	6/8
Tailles des maisons de vacances	Studio	1 chambre à coucher	1 chambre à coucher et 2 salles de bain	2 chambres à coucher	Suite Belvédère	1 chambre à coucher et 2 salles de bain	1 chambre à coucher et 2 salles de bain Bord de mer	2 chambres à coucher et 2 salles de bain Bord de mer	3 chambres à coucher	3 chambres à coucher Villa
SAISON	PAR NUIT	PAR NUIT	PAR NUIT	PAR NUIT	PAR NUIT	PAR NUIT	PAR NUIT	PAR NUIT	PAR NUIT	PAR NUIT
ACTIVITÉ	700	700	1 000	1 400	1 000	1 250	1 350	1 550	2 100	2 250
PIC	800	800	1 200	1 650	1 200	1 450	1 600	1 800	2 450	2 650
JOUR FÉRIÉ	950	950	1 450	2 000	1 450	1 750	1 900	2 150	2 950	3 150
VUE SUR L'Océan										

CALENDRIER 2027

JANVIER	S	M	T	W	T	F	S
						1	2
	3	4	5	6	7	8	9
	10	11	12	13	14	15	16
	17	18	19	20	21	22	23
	24	25	26	27	28	29	30
	31						

FÉVRIER	S	M	T	W	T	F	S
		1	2	3	4	5	6
	7	8	9	10	11	12	13
	14	15	16	17	18	19	20
	21	22	23	24	25	26	27
	28						

MARS	S	M	T	W	T	F	S
		1	2	3	4	5	6
	7	8	9	10	11	12	13
	14	15	16	17	18	19	20
	21	22	23	24	25	26	27
	28	29	30	31			

AVRIL	S	M	T	W	T	F	S
					1	2	3
	4	5	6	7	8	9	10
	11	12	13	14	15	16	17
	18	19	20	21	22	23	24
	25	26	27	28	29	30	

MAI	S	M	T	W	T	F	S
							1
	2	3	4	5	6	7	8
	9	10	11	12	13	14	15
	16	17	18	19	20	21	22
	23	24	25	26	27	28	29
	30	31					

JUIN	S	M	T	W	T	F	S
			1	2	3	4	5
	6	7	8	9	10	11	12
	13	14	15	16	17	18	19
	20	21	22	23	24	25	26
	27	28	29	30			

JUILLET	S	M	T	W	T	F	S
					1	2	3
	4	5	6	7	8	9	10
	11	12	13	14	15	16	17
	18	19	20	21	22	23	24
	25	26	27	28	29	30	31

AOÛT	S	M	T	W	T	F	S
	1	2	3	4	5	6	7
	8	9	10	11	12	13	14
	15	16	17	18	19	20	21
	22	23	24	25	26	27	28
	29	30	31				

SEPTEMBRE	S	M	T	W	T	F	S
				1	2	3	4
	5	6	7	8	9	10	11
	12	13	14	15	16	17	18
	19	20	21	22	23	24	25
	26	27	28	29	30		

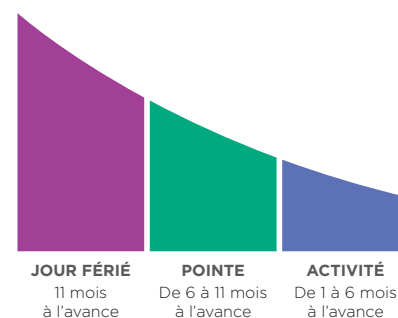
OCTOBRE	S	M	T	W	T	F	S
						1	2
	3	4	5	6	7	8	9
	10	11	12	13	14	15	16
	17	18	19	20	21	22	23
	24	25	26	27	28	29	30
	31						

NOVEMBRE	S	M	T	W	T	F	S
		1	2	3	4	5	6
	7	8	9	10	11	12	13
	14	15	16	17	18	19	20
	21	22	23	24	25	26	27
	28	29	30				

DÉCEMBRE	S	M	T	W	T	F	S
				1	2	3	4
	5	6	7	8	9	10	11
	12	13	14	15	16	17	18
	19	20	21	22	23	24	25
	26	27	28	29	30	31	

DÉLAIS DE RÉSERVATION

Il est préférable de planifier vos vacances à l'avance pour profiter des meilleures disponibilités.



Fenêtres de réservation des membres lors de la semaine des avantages

JANVIER	2026	2027	2028
	01/03/26	01/02/27	1/1/2028
	01/10/26	01/09/27	1/8/2028
	01/17/26	01/16/27	1/15/2028
	01/24/26	01/23/27	1/22/2028
	01/31/26	01/30/27	

JUILLET	2026	2027	2028
	07/04/26	07/03/27	7/1/2028
	07/11/26	07/10/27	7/8/2028
	07/18/26	07/17/27	7/15/2028
	07/25/26	07/24/27	7/22/2028

FÉVRIER	2026	2027	2028
	02/07/26	02/06/27	2/5/2028
	02/14/26	02/13/27	2/12/2028
	02/21/26	02/20/27	2/19/2028

AOÛT	2026	2027	2028
	08/01/26	08/07/27	8/5/2028
	08/08/26	08/14/27	8/12/2028
	08/15/26	08/21/27	8/19/2028
	08/22/26	08/28/27	8/26/2028

MARS	2026	2027	2028
	03/07/26	03/06/27	3/4/2028
	03/14/26	03/13/27	3/11/2028
	03/21/26	03/20/27	3/18/2028

SEPTEMBRE	2026	2027	2028
	09/05/26	09/04/27	9/2/2028
	09/12/26	09/11/27	9/9/2028
	09/19/26	09/18/27	9/16/2028

AVRIL	2026	2027	2028
	04/04/26	04/03/27	4/1/2028
	04/11/26	04/10/27	4/8/2028
	04/18/26	04/17/27	4/15/2028

OCTOBRE	2026	2027	2028
	10/03/26	10/02/27	10/7/2028
	10/10/26	10/09/27	10/14/2028
	10/17/26	10/16/27	10/21/2028
	10/24/26	10/23/27	10/28/2028

MAI	2026	2027	2028
	05/02/26	05/01/27	5/6/2028
	05/09/26	05/08/27	5/13/2028
	05/16/26	05/15/27	5/20/2028
	05/23/26	05/22/27	5/27/2028

NOVEMBRE	2026	2027	2028
	11/07/26	11/06/27	11/4/2028
	11/14/26	11/13/27	11/11/2028
	11/21/26	11/20/27	11/18/2028

JUIN	2026	2027	2028
	06/06/26	06/05/27	6/3/2028
	06/13/26	06/12/27	6/10/2028
	06/20/26	06/19/27	6/17/2028

DÉCEMBRE	2026	2027	2028
	12/05/26	12/04/27	12/2/2028
	12/12/26	12/11/27	12/9/2028
	12/19/26	12/18/27	12/16/2028

hiltongrandvacations.com

Services aux membres **800 767-2166**

© 2026 Hilton Grand Vacations Inc. Tous droits réservés. La duplication non autorisée est une violation des lois étatiques, fédérales et internationales applicables. Au moment de la publication, toutes les informations sur les complexes hôteliers répertoriés, y compris les noms des complexes hôteliers gérés par Hilton Grand Vacations et affiliés à Hilton Grand Vacations, les avantages des produits et des membres offerts ainsi que toutes les représentations photographiques imprimées dans les présentes étaient exactes, et toute responsabilité en cas d'erreur est expressément déclinée. Hilton Grand Vacations se réservent le droit de mettre à jour les centres de villégiature et l'offre de produits sans préavis. Le matériel est régulièrement mis à jour en ligne sur hiltongrandvacations.com.

2512-7050-FRE